

## Mededeling aan de Vlaamse Regering

### Betreft: Betaalgedrag rechtspersoon Vlaamse Gemeenschap jaar 2022

#### 1. Situering

De Vlaamse Regering streeft er naar alle niet betwiste facturen tijdig te betalen. Om de evolutie van dat streven op te volgen, wordt sinds 2017 via deze mededeling een rapportering rond betaalgedrag voorgesteld. Deze mededeling beperkt zich tot het betaalgedrag voor de rechtspersoon Vlaamse Gemeenschap en is dus geen afspiegeling van het betaalgedrag van de volledige Vlaamse overheid.

Deze rapportering voorziet in een monitoring van het betaalgedrag waarbij volgende zaken worden meegegeven:

- Evolutie van het aandeel laattijdige betalingen ten opzichte van alle betalingen.
- Evolutie van het aantal laattijdige betalingen en de mediaan van het aantal dagen te laat.
- Een beknopte analyse en detaillering van deze evolutie.

Voorliggende rapportering geeft de evolutie van het betaalgedrag weer voor de rechtspersoon Vlaamse Gemeenschap waarbij een vergelijking wordt gemaakt tussen gegevens 2021 en 2022.

De analyse van deze gegevens volgt onder punten 4 en 5.

#### 2. Definities

Eerst worden enkele definities toegelicht die helpen de cijfers op een correcte manier te interpreteren.

De rapportering van het betaalgedrag neemt niet alle facturen mee. Enkel facturen die door de standaard goedkeuringsflow van het financieel systeem lopen, worden opgenomen. Volgende facturen worden uit deze rapportering geweerd omdat ze geen correct beeld geven over het betaalgedrag (wegens het niet gebruiken van de standaard goedkeuringsflow):

- declaraties en forfaitaire vergoedingen aangezien deze automatisch worden betaald de dag na de goedkeuring;
- facturen via factureninterface aangezien het goedkeuringsproces in een randapplicatie gebeurt;
- facturen met andere betalingswijze dan SEPA en NIET-SEPA (b.v. cheque, manueel);
- facturen met regelsoort Dotatie/subsidie of gemeenschappelijk subsidiebesluit.

Daarnaast vertrekt de rapportering vanuit de regelgeving zoals bepaald in de wet van 2 augustus 2002 betreffende de bestrijding van de betalingsachterstand bij handelstransacties.

De berekening van de vervaldatum is conform artikel 4 § 2.

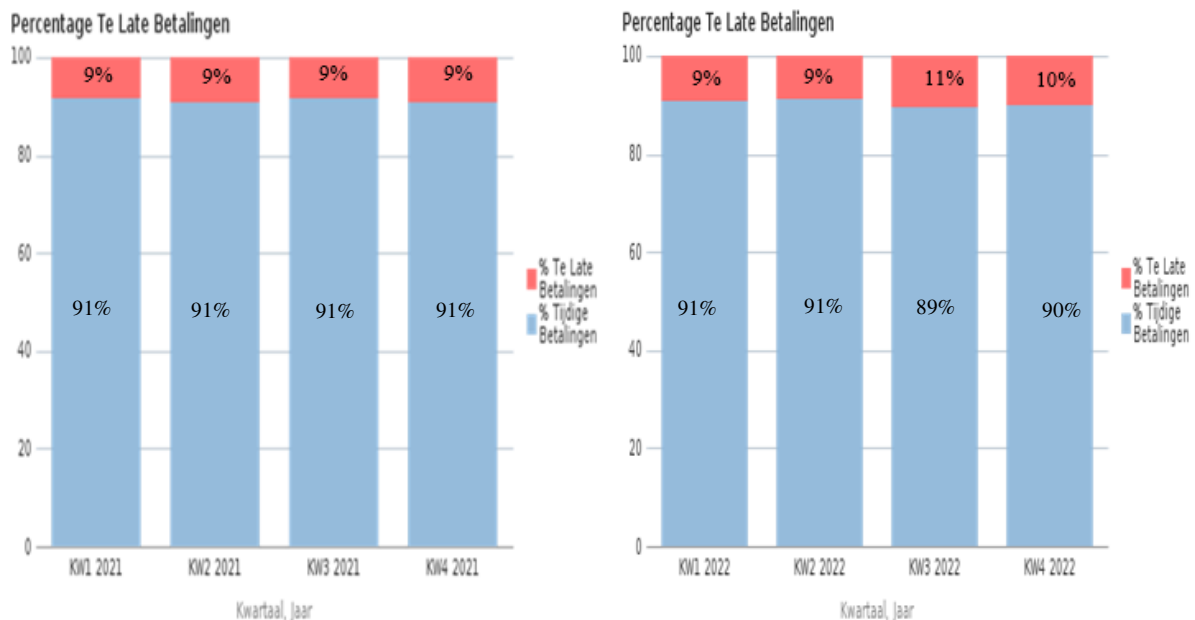
De facturen die wel door de goedkeuringsflow van het financieel systeem lopen, verlopen via afgesproken procedures. Die procedures gaan als bijlage bij deze mededeling.

### 3. Cijfergegevens 2021 en 2022

In dit deel wordt de globale evolutie van het betaalgedrag vergeleken tussen 2021 en 2022. Globaal kunnen we stellen dat het betaalgedrag stabiliseerde in 2022 ten opzichte van 2021. Het aandeel tijdige betalingen **bedroeg 90,98% in 2021 en 90,40% in 2022** voor de rechtspersoon Vlaamse Gemeenschap. Hieronder worden enkele onderliggende stappen die impact hebben op het betaalgedrag verder toegelicht op basis van dit globaal resultaat voor de rechtspersoon Vlaamse gemeenschap.

Figuur 1 geeft voor de totale rechtspersoon Vlaamse Gemeenschap het percentage laattijdige betalingen per kwartaal weer.

**Figuur 1: Percentage laattijdige betalingen 2022 versus 2021**

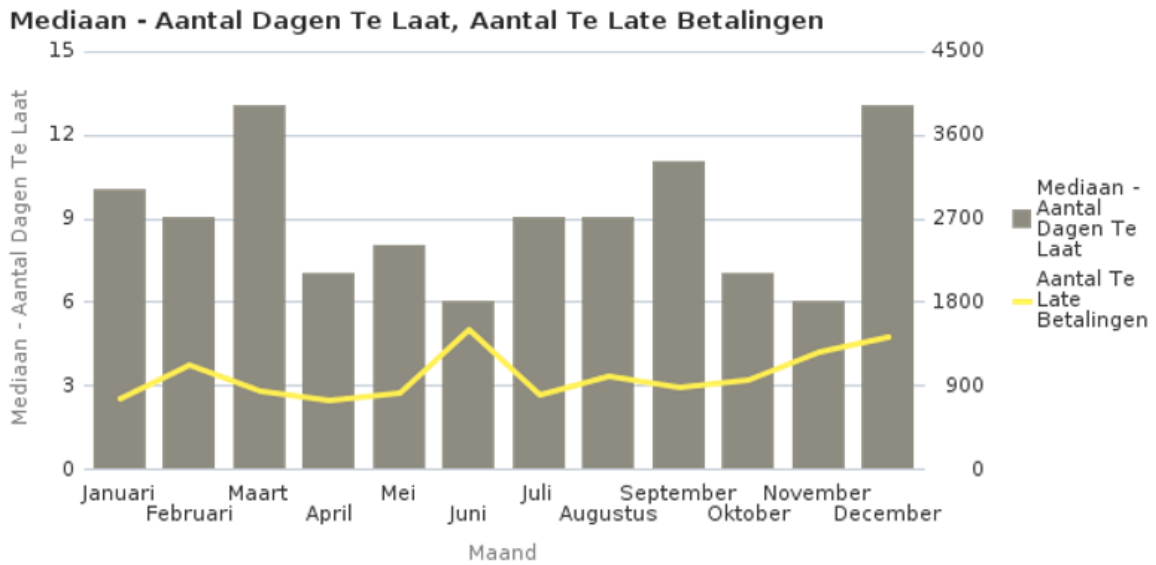


Figuur 1 toont dat het percentage laattijdige betalingen in elk kwartaal ongeveer gelijk ligt in 2022 t.o.v. 2021. Het percentage laattijdige facturen fluctueert rond de 10 procent.

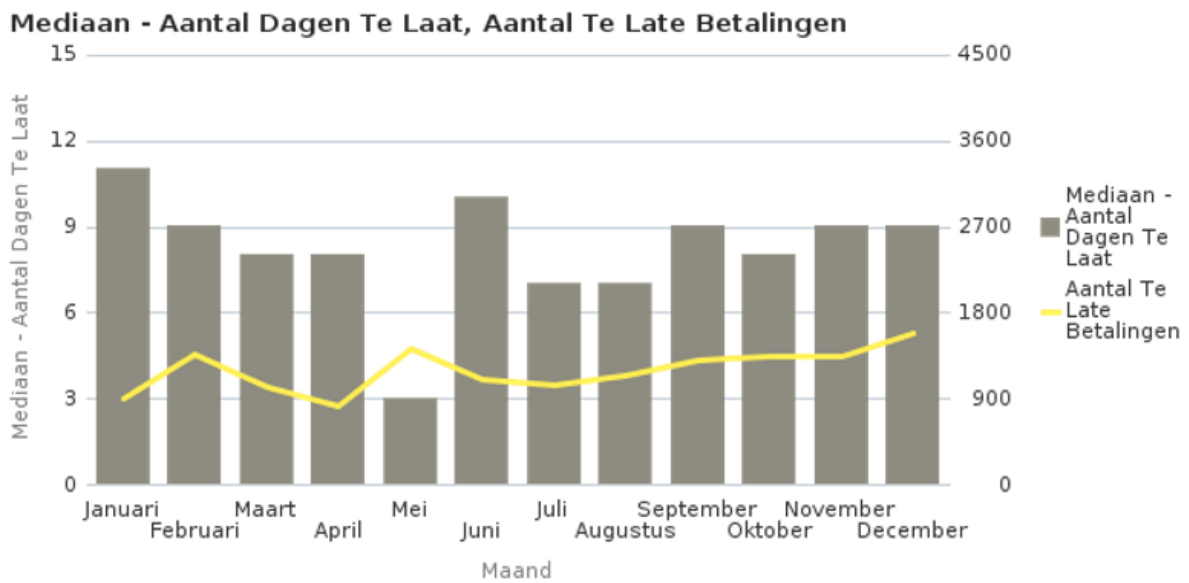
In Figuur 2 wordt voor de rechtspersoon Vlaamse Gemeenschap de mediaan van het aantal dagen te laat (zie balken en linkse as) en het aantal laattijdige betalingen per maand (zie lijn en rechtse as) weergegeven voor 2021 terwijl Figuur 3 die gegevens voor 2022 weergeeft.

Uit Figuren 2 en 3 blijkt de stabilisatie in het aantal laattijdige betalingen.

Figuur 2: Mediaan aantal dagen te laat 2021



Figuur 3: Mediaan aantal dagen te laat 2022



#### 4. Analyse van de cijfergegevens voor de evolutie tussen 2021 en 2022

Dit deel heeft als doel om de evolutie van het betaalgedrag tussen 2021 en 2022 verder uit te splitsen en te duiden wat de redenen zijn van de evolutie van het betaalgedrag.

Tabellen 1 en 2 geven voor de rechtspersoon Vlaamse Gemeenschap een overzicht mee van alle betaalde facturen opgedeeld op basis van het aantal dagen laattijdige betaling en opgedeeld per manier waarop de factuur wordt ontvangen:

- elektronische facturatie = e-invoicing;
- manueel = alle facturen die op papier binnen komen bij de inhoudelijke diensten en manueel worden ingevoerd;
- scannen = alle facturen die op papier binnen komen bij het dienstencentrum boekhoudkantoor en onmiddellijk gescand en ingevoerd worden in OraFin (intelligent scannen).

**Tabel 1: aandeel tijdige betalingen versus laattijdige betalingen in 2021**

	tijdig	tot en met 30 dagen te laat	31 tot en met 60 dagen te laat	61 tot en met 90 dagen te laat	meer dan 90 dagen te laat	Aantal facturen
elektronische facturatie	92,58%	5,85%	0,78%	0,29%	0,49%	102.528
manueel	85,11%	12,05%	1,18%	0,56%	1,10%	9.239
scanning	86,25%	10,98%	1,06%	0,52%	1,18%	23.404
<b>Eindtotaal</b>	<b>90,98%</b>	<b>7,16%</b>	<b>0,85%</b>	<b>0,35%</b>	<b>0,66%</b>	<b>135.171</b>

**Tabel 2: aandeel tijdige betalingen versus laattijdige betalingen in 2022**

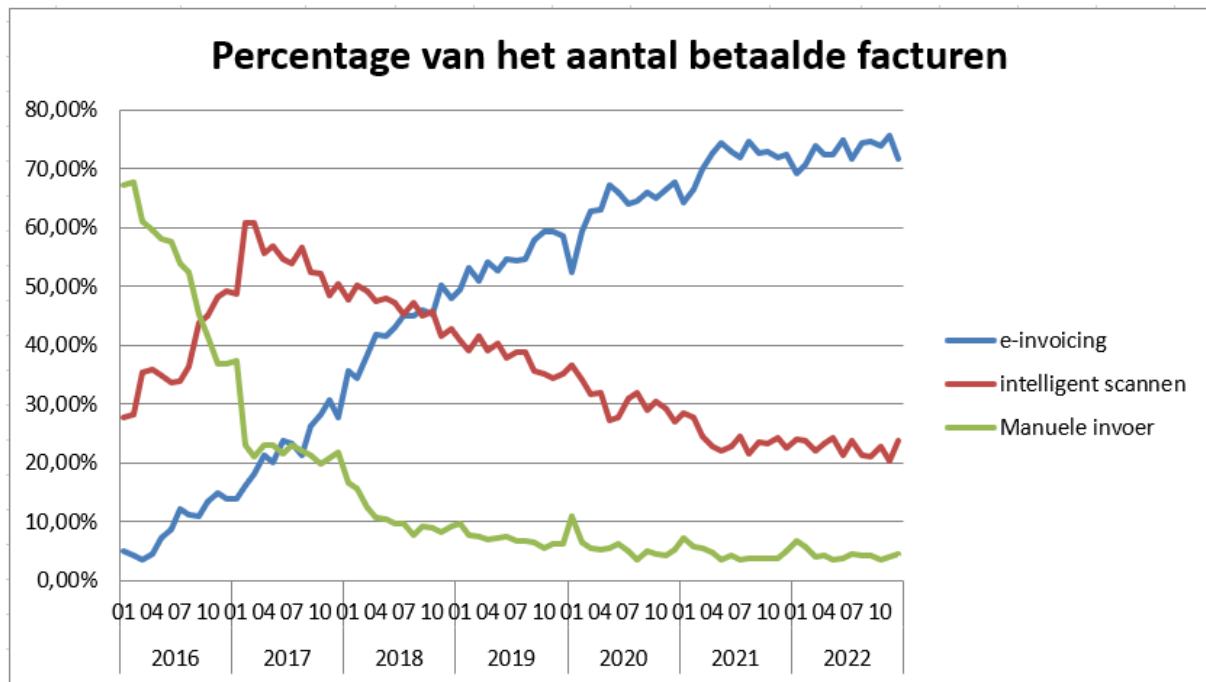
	tijdig	tot en met 30 dagen te laat	31 tot en met 60 dagen te laat	61 tot en met 90 dagen te laat	meer dan 90 dagen te laat	Aantal facturen
elektronische facturatie	91,67%	6,55%	0,95%	0,31%	0,51%	113.442
manueel	79,05%	17,33%	1,71%	0,61%	1,30%	4.621
scanning	85,74%	10,89%	1,45%	0,67%	1,26%	19.681
<b>Eindtotaal</b>	<b>90,40%</b>	<b>7,53%</b>	<b>1,05%</b>	<b>0,37%</b>	<b>0,64%</b>	<b>137.744</b>

Tabellen 1 en 2 geven aan dat er in 2022 ten opzichte van 2021 een stabilisatie is in het tijdig uitbetalen van facturen.

Daarbij moet worden opgemerkt dat het aandeel facturen dat via elektronische facturatie wordt verwerkt, verhoogd is van 72% in 2021 naar 78% in 2022. Het effect van de tijdig betaalde elektronische facturen wordt echter niet verder versterkt. In de verdere analyse wordt onderzocht wat de mogelijke oorzaken zijn.

In Figuur 4 wordt het aandeel van het aantal facturen weergegeven per manier waarop ze werden ingevoerd.

Figuur 4: Percentage aantal facturen per invoerwijze 2016, 2017, 2018, 2019, 2020, 2021 en 2022



Tot slot wordt in Tabellen 3 en 4 een opdeling gemaakt per beleidsdomein voor de rechtspersoon Vlaamse Gemeenschap op basis van het aantal dagen laattijdige betaling voor 2021 versus 2022. In bijlage 1 en 2 volgt een overzicht per entiteit.

Tabel 3: Aandeel laattijdig in 2021 volgens beleidsdomein

Beleidsdomein	tijdig	tot en met 30 dagen te laat	31 tot en met 60 dagen te laat	61 tot en met 90 dagen te laat	meer dan 90 dagen te laat	aantal facturen
CJSM	88,22%	10,59%	0,36%	0,20%	0,63%	5.892
EWI	91,03%	7,20%	0,85%	0,22%	0,70%	2.721
FB	92,23%	6,01%	0,96%	0,19%	0,62%	6.475
IV	74,19%	16,13%	3,23%	1,61%	4,84%	62
KAB	92,97%	6,82%	0,16%	0,00%	0,05%	3.827
KB	85,92%	5,51%	1,22%	0,61%	6,73%	1.307
LV	92,13%	6,94%	0,60%	0,12%	0,21%	3.315
MOW	92,53%	5,01%	1,04%	0,49%	0,94%	38.181
OV	90,47%	7,62%	0,97%	0,32%	0,62%	6.813
WSE	88,23%	9,97%	1,18%	0,24%	0,38%	2.116
WVG	82,60%	15,07%	1,14%	0,37%	0,82%	8.588
OMG	91,97%	6,95%	0,52%	0,25%	0,31%	25.865
KBBJ	90,99%	7,22%	0,95%	0,40%	0,44%	30.009
<b>Eindtotaal</b>	<b>90,98%</b>	<b>7,16%</b>	<b>0,85%</b>	<b>0,35%</b>	<b>0,66%</b>	<b>135.171</b>

Tabel 4: Aandeel laattijdig in 2022 volgens beleidsdomein

Beleidsdomein	tijdig	tot en met 30 dagen te laat	met 60 dagen te	61 tot en met 90 dagen te laat	meer dan 90 dagen te laat	aantal facturen
CJSM	83,64%	14,68%	1,00%	0,28%	0,40%	5.298
EWI	91,54%	7,28%	0,37%	0,44%	0,37%	2.718
FB	92,54%	5,42%	0,70%	0,11%	1,23%	5.443
KAB	94,87%	4,16%	0,49%	0,19%	0,29%	3.077
LV	92,12%	6,60%	1,00%	0,00%	0,28%	3.895
MOW	92,23%	5,35%	1,04%	0,52%	0,85%	38.581
OV	87,94%	9,37%	1,67%	0,41%	0,61%	6.275
WSE	91,91%	6,47%	0,71%	0,46%	0,46%	2.410
WVG	89,92%	7,49%	1,41%	0,55%	0,63%	5.684
OMG	90,60%	8,15%	0,59%	0,17%	0,49%	26.549
KBBJ	88,80%	8,79%	1,40%	0,42%	0,60%	37.814
<b>Eindtotaal</b>	<b>90,40%</b>	<b>7,53%</b>	<b>1,05%</b>	<b>0,37%</b>	<b>0,64%</b>	<b>137.744</b>

## 5. Analyse van de cijfergegevens uit 2022

Tabel 5 geeft een overzicht van de gemiddelde verwerkingstijd tussen de ontvangst van een factuur en de goedkeuring in OraFin:

- De kolom "Gemiddelde van aantal dagen ontvangst tot start goedkeuring" geeft het aantal dagen tussen de ontvangst van de factuur en de start van de goedkeuring in het financieel systeem. Dit geeft weer hoe lang de gemiddelde doorlooptijd is vooraleer een factuur in de goedkeuringsflow wordt gestoken.
- De kolom "Gemiddelde van aantal dagen goedkeuring budgethouder" geeft de gemiddelde doorlooptijd weer die een budgethouder neemt om de factuur goed te keuren.
- De kolom "Gemiddelde van aantal dagen goedkeuring boekhouder" geeft de gemiddelde doorlooptijd weer die een boekhouder neemt om de factuur goed te keuren.

Tabel 5: Doorlooptijd van alle facturen opgedeeld per categorie laattijdige betaling 2022

Betaling	Gemiddelde van aantal dagen ontvangst tot start goedkeuring	Gemiddelde van aantal dagen goedkeuring budgethouder	Gemiddelde van aantal dagen goedkeuring boekhouder
tijdig	7,38	1,63	0,29
tot en met 30 dagen te laat	23,88	4,22	0,63
31 tot en met 60 dagen te laat	46,98	7,96	0,55
61 tot en met 90 dagen te laat	54,22	5,61	0,61
meer dan 90 dagen te laat	137,99	7,20	0,45
<b>Eindtotaal</b>	<b>10,05</b>	<b>1,93</b>	<b>0,32</b>

Uit Tabel 5 kan men afleiden dat het aantal dagen benodigd voor goedkeuring van zowel budgethouder als boekhouder beperkt is tot gemiddeld respectievelijk 1,93 en 0,32 dagen. In vergelijking met 2021 ongeveer een status quo. Concreet zijn hier lichte wijzigingen vast te stellen: van verslechtering van 0,06 dagen voor de budgettaire en verbetering van 0,06 dagen voor de boekhoudkundige goedkeuring.

De grootste vertraging is gerelateerd aan de start van de goedkeuring van de factuur in het financieel systeem. Gemiddeld duurde het in 2022 10,05 dagen om een factuur op te starten wat ongeveer een dag trager is dan in 2022.

In globa is de gemiddelde doorlooptijd **1,16 dagen langer** ten opzichte van 2021. Dit is vooral te wijten aan de langere tijd doorlooptijd om het goedkeuringsproces van de factuur te starten.

Omdat de grootste potentiële winst in de opstart van de factuur zit, wordt in volgende fase verder gekeken naar de verwerkingstijd per soort van ingave (manueel, scanning, elektronisch) in de tabellen 6, 7 en 8.

Tabel 6 geeft de doorlooptijd van alle facturen opgedeeld volgens de manier waarop ze worden ontvangen (manueel, gescand of elektronisch). Tabel 6 toont aan dat de doorlooptijd van de elektronische factuur en in mindere mate de intelligent gescande factuur, beduidend lager ligt dan die van de manueel ingevoerde factuur. Het dienstencentrum boekhouding pleit er daarom voor om zo snel mogelijk over te schakelen naar elektronische facturatie en voor de andere facturen tijdelijk gebruik te maken van intelligent scannen.

**Tabel 6: Doorlooptijd per ingave in 2022**

invoer	Aantal Facturen	Gemiddelde van aantal dagen ontvangst tot start goedkeuring	Gemiddelde van aantal dagen goedkeuring budgethouder	Gemiddelde van aantal dagen goedkeuring boekhouder
elektronische facturatie	113.442	9,35	1,92	0,20
manueel	4.621	15,15	1,20	0,79
scanning	19.681	12,91	2,06	0,89
<b>Eindtotaal</b>	<b>137.744</b>	<b>10,05</b>	<b>1,93</b>	<b>0,32</b>

Hoewel de doorlooptijd bij elektronische facturatie in vergelijking met de andere invoerwijzen korter is, toch blijft de doorlooptijd van ontvangst tot start goedkeuring ook bij de elektronische facturatie hoger dan verwacht.

De doorlooptijd kan nog sterk verbeteren door het juiste proces te volgen. Volgende zaken werden gedetecteerd die nadelig zijn voor een vlotte doorlooptijd (ook bij elektronische facturatie):

- Het beeld van de factuur wordt gekopieerd op een andere omgeving om buiten OraFin een goedkeuring te vragen van een budgethouder en daarna pas de goedkeuringsstroom te dupliceren in OraFin.
- De ontvangstbevestiging (registratie van de ontvangst van goederen en of diensten) wordt pas gegeven op het moment dat de factuur al ontvangen is.
- De ontvangstbevestiging wordt pas ingegeven na een bevraging/ goedkeuringsstroom buiten OraFin.
- De factuur wordt gematcht met een oud inkoopordernummer waardoor de factuur geblokkeerd wordt.

Tabel 7 toont dat het gemiddeld aantal dagen tussen ontvangst factuur en opstartdatum goedkeuring, bij elektronische facturatie, sterkt verschilt tussen de verschillende entiteiten. Het dienstencentrum boekhouding is voor een deel afhankelijk van een correct gebruik van de juiste processen. We zetten dan ook verder in op opleiding, begeleiding en sensibilisering zodat de juiste processen worden gebruikt.

Tabel 7: Doorlooptijd van elektronische facturen per beleidsdomein 2022

Beleidsdomein	Aantal Facturen	Gemiddelde van aantal dagen ontvangst tot start goedkeuring	Gemiddelde van aantal dagen goedkeuring budgethouder	Gemiddelde van aantal dagen goedkeuring boekhouder
CJSM	3.779	7,28	2,40	0,14
EWI	2.164	5,00	1,87	0,09
FB	4.494	5,90	4,49	0,13
KAB	1.253	4,58	3,68	0,47
LV	3.186	6,25	2,91	0,11
MOW	34.433	9,31	1,05	0,15
OV	4.561	10,07	3,41	0,17
WSE	2.072	6,36	2,79	0,04
WVG	4.671	8,78	2,75	0,18
OMG	20.835	8,80	2,14	0,18
KBBJ	31.994	11,42	1,76	0,33
<b>Eindtotaal</b>	<b>113.442</b>	<b>9,35</b>	<b>1,92</b>	<b>0,20</b>

Om meer inzicht in de effecten van het niet voorzien van een inkooporder te krijgen, wordt in een volgende stap geanalyseerd wat het verschil in doorlooptijd is wanneer een inkooporder al dan niet is aangemaakt.

Tabel 8 illustreert duidelijk het belang van het vooraf aanmaken van een inkooporder (bestelbon). De rijen dienen als volgt gelezen te worden:

- inkooporder na factuur = de bestelbon wordt pas aangemaakt van zodra de factuur is ontvangen;
- inkooporder voor factuur = de bestelbon is aangemaakt bij bestelling;
- meerdere: de factuur werd gekoppeld met meerdere inkooporders waardoor niet kan bepaald worden of de factuur voor of na het inkooporder werd aangemaakt.

Tabel 8: Doorlooptijd op basis van aanmaak Inkooporder 2022

	Gemiddelde van aantal dagen ontvangst tot start goedkeuring	Aantal Facturen	tijdig betaald
<b>elektronische facturatie</b>	<b>9,35</b>	<b>113.442</b>	<b>91,67%</b>
inkooporder na factuur	20,63	4.771	79,58%
inkooporder voor factuur	8,63	105.509	92,49%
Meerdere	16,30	3.162	82,51%
<b>manueel</b>	<b>15,15</b>	<b>4.621</b>	<b>85,74%</b>
inkooporder na factuur	16,70	2.354	80,80%
inkooporder voor factuur	13,62	2.200	88,64%
Meerdere	10,67	67	73,66%
<b>scanning</b>	<b>12,91</b>	<b>19.681</b>	<b>79,05%</b>
inkooporder na factuur	18,21	6.355	76,72%
inkooporder voor factuur	10,09	12.840	81,73%
Meerdere	18,05	486	73,13%
<b>Eindtotaal</b>	<b>10,05</b>	<b>137.744</b>	<b>90,40%</b>

De gemiddelde doorlooptijd is bij alle wijzen van invoer (elektronisch, gescand, manueel) korter en er worden meer facturen tijdig betaald, van zodra er een inkooporder wordt opgemaakt vooraleer de factuur wordt ontvangen.

Het dienstencentrum boekhouding dringt daarom steeds aan om het inkooporder al zo correct mogelijk aan te maken bij de bestelling en niet na de ontvangst van de factuur. Wanneer het inkooporder na de ontvangst van de factuur wordt aangemaakt, is de gemiddelde doorlooptijd



immers veel langer dan wanneer het inkooporder al werd aangemaakt (voor de ontvangst van de factuur).

Een belangrijke verklaring van de kortere doorlooptijd vloeit voort uit het feit dat het inkooporder niet meer moet worden opgemaakt en bijgevolg niet meer door de goedkeuringsstroom moet.

Als het inkoopordernummer op de factuur wordt meegegeven, komt de factuur onmiddellijk bij de juiste dossierbehandelaar of budgethouder terecht die verantwoordelijk is voor de correcte afhandeling van de factuur. Dat zorgt voor een grotere transparantie bij de gebruiker met als gevolg een snellere verwerking.

Tot slot moet er worden gewezen op het verschil tussen de ontvangstdatum en de factuurdatum. De betaaltermijn begint steeds te lopen vanaf de ontvangstdatum. Indien de leverancier de vervaldag berekent startende evenwel vanaf de factuurdatum, dan is er sprake van een verschil in perceptie qua tijdige betaling tussen de rechtspersoon Vlaamse gemeenschap en de leverancier. Om hier aan tegemoet te komen, werd onder de vorige regering 'versneld betalen' geïntroduceerd. Een volledig afgewerkt factuur wordt nu 20 dagen voor vervaldag uitbetaald (vertrekkende vanaf de ontvangstdatum van de factuur) en de wettelijke termijn van 30 dagen tussen ontvangst- en betaaldatum wordt niet langer uitgeput.

Een aandachtspunt hierbij is dat bij elektronische facturatie wel het juiste inkoopordernummer moet meegegeven worden. Bij voornamelijk recurrente uitgaven, zoals bvb telefonie-uitgaven, werd in 2022 vastgesteld dat veel facturen aan een inkoopordernummer werden gekoppeld dat al volledig was benut. Dit leidt tot een blokkering. Indien deze blokkering niet wordt opgevolgd, wordt de factuur niet tijdig verwerkt. Dit is de oorzaak van de verhoging van de doorlooptijd bij de elektronische facturatie. Het dienstencentrum zal inzetten op sensibilisering om de klant hier bewust van te maken.

Tabel 9 toont het percentage van de tijdig betaalde facturen ten opzichte van het totaal aantal betalingen, opgesplitst per beleidsdomein en naar aantal dagen tussen factuurdatum en ontvangstdatum:

- tot 5 dagen = ontvangstdatum is maximaal 5 dagen na factuurdatum;
- 5 tot en met 10 = ontvangstdatum is meer dan 5 en minder dan 10 dagen na factuurdatum;
- ...
- groter dan 30 = ontvangstdatum is meer dan 30 dagen na factuurdatum;
- ontvangstdatum is voor of gelijk aan factuurdatum.

**Tabel 9: percentage tijdig betaalde facturen, opgedeeld per beleidsdomein en opgedeeld volgens aantal dagen tussen factuurdatum en ontvangstdatum**

Beleidsdomein	tot 5 dagen	5 tot en met 10	10 tot en met 15	15 tot en met 20	20 tot en met 25	tussen 25 tot en met 30	groter dan 30	factuurdatum na ontvangstdatum	Totaal tijdig
CJSM	64,29%	7,61%	3,40%	1,93%	0,89%	0,70%	4,66%	0,17%	83,64%
EWI	71,04%	7,51%	3,75%	1,80%	1,10%	0,88%	5,30%	0,15%	91,54%
FB	73,98%	6,60%	2,66%	1,54%	0,99%	0,62%	5,92%	0,22%	92,54%
KAB	60,16%	10,63%	4,91%	2,79%	2,79%	2,31%	10,50%	0,78%	94,87%
LV	67,42%	8,83%	3,77%	2,54%	1,51%	0,69%	7,29%	0,05%	92,12%
MOW	73,53%	5,45%	3,21%	1,85%	1,13%	0,95%	6,05%	0,07%	92,23%
OV	64,41%	8,94%	4,59%	2,04%	1,21%	1,04%	5,67%	0,03%	87,94%
WSE	74,44%	9,09%	1,99%	1,04%	0,71%	0,62%	3,98%	0,04%	91,91%
WVG	64,20%	10,77%	4,49%	2,08%	1,43%	0,84%	6,07%	0,05%	89,92%
OMG	66,16%	8,95%	4,83%	1,80%	1,23%	0,81%	6,28%	0,53%	90,60%
KBBJ	68,12%	9,63%	3,45%	1,41%	0,76%	0,54%	4,76%	0,12%	88,80%
<b>Eindtotaal</b>	<b>68,98%</b>	<b>8,09%</b>	<b>3,73%</b>	<b>1,75%</b>	<b>1,09%</b>	<b>0,80%</b>	<b>5,75%</b>	<b>0,20%</b>	<b>90,40%</b>

In Tabel 9 is te zien dat slechts 68,98 procent van de betaalde facturen in 2022, een ontvangstdatum heeft die slechts ten hoogste 5 dagen later ligt dan de factuurdatum en tijdig

werd betaald. In de perceptie van de leveranciers, lijkt het dus dat maximaal 68,89 procent van de facturen tijdig werd betaald.

De grootste oorzaken van een ontvangstdatum die veel later ligt dan de factuurdatum zijn:

- Elektronische facturatie: De factuur wordt door de leverancier enkele dagen later doorgestuurd dan zijn factuurdatum  
→ De facturen zijn te laat betaald
- Manueel: De factuur wordt manueel ingegeven en de ontvangstdatum van de factuur wordt gelijkgesteld aan de ontvangst van de factuur op de dienst. De factuur kan binnen onze organisatie al een langere tijd ontvangen zijn.  
→ De facturen zijn te laat betaald
- Scanning: De factuur wordt niet rechtstreeks doorgestuurd naar de postkamer en wordt pas laattijdig doorgestuurd naar de postkamer. De ontvangstdatum is immers gelijk aan de scandatum.  
→ De facturen zijn te laat betaald

**Tabel 10: percentage tijdig betaalde facturen, opgedeeld per invoermethode en opgedeeld volgens aantal dagen tussen factuurdatum en ontvangstdatum**

Rijlabels	tijdig								Totaal tijdig
	tot 5 dagen	5 tot en met 10	10 tot en met 15	15 tot en met 20	20 tot en met 25	tussen 25 tot en met 30	groter dan 30	factuurdatum na ontvangstdatum	
<b>elektronische facturatie</b>	<b>75,08%</b>	<b>7,63%</b>	<b>3,17%</b>	<b>1,34%</b>	<b>0,79%</b>	<b>0,55%</b>	<b>3,10%</b>	<b>0,02%</b>	<b>91,67%</b>
inkooporder na factuur	47,43%	7,78%	5,26%	3,54%	1,76%	1,61%	12,20%	0,00%	79,58%
Inkooporder voor factuur	76,55%	7,67%	3,07%	1,26%	0,75%	0,50%	2,68%	0,02%	92,49%
Meerdere inkooporders	67,62%	6,29%	3,23%	0,85%	0,73%	0,44%	3,35%	0,00%	82,51%
<b>scanning</b>	<b>38,88%</b>	<b>11,06%</b>	<b>6,51%</b>	<b>4,17%</b>	<b>2,67%</b>	<b>2,15%</b>	<b>19,78%</b>	<b>0,53%</b>	<b>85,74%</b>
inkooporder na factuur	23,81%	9,79%	6,61%	5,16%	2,99%	2,44%	29,82%	0,19%	80,80%
Inkooporder voor factuur	46,76%	11,81%	6,42%	3,71%	2,51%	2,03%	14,77%	0,65%	88,64%
Meerdere inkooporders	27,57%	8,02%	7,61%	3,29%	2,88%	1,65%	20,78%	1,85%	73,66%
<b>manueel</b>	<b>47,52%</b>	<b>6,77%</b>	<b>5,76%</b>	<b>1,64%</b>	<b>1,71%</b>	<b>1,26%</b>	<b>11,21%</b>	<b>3,18%</b>	<b>79,05%</b>
inkooporder na factuur	45,37%	5,06%	7,05%	2,51%	1,91%	1,61%	12,74%	0,47%	76,72%
Inkooporder voor factuur	49,82%	8,82%	4,50%	0,77%	1,45%	0,86%	9,68%	5,82%	81,73%
Meerdere inkooporders	47,76%	0,00%	1,49%	0,00%	2,99%	1,49%	7,46%	11,94%	73,13%
<b>Eindtotaal</b>	<b>68,98%</b>	<b>8,09%</b>	<b>3,73%</b>	<b>1,75%</b>	<b>1,09%</b>	<b>0,80%</b>	<b>5,75%</b>	<b>0,20%</b>	<b>90,40%</b>

In Tabel 10 is te zien dat de perceptie qua correct betalingsgedrag het hoogst ligt bij de elektronische facturatie. 75,08 procent van de elektronische facturen heeft een ontvangstdatum die slechts ten hoogste 5 dagen later ligt dan de factuurdatum en werd tijdig betaald.

Het valt wel op dat er bij de scanning slechts 38,88 procent tijdig werd betaald, waarbij de ontvangstdatum zich max. 5 dagen na de factuurdatum situeert. Voor ingescande facturen met een inkooporder na de factuurdatum is dit slechts 23,81 procent. Met betrekking tot deze laatste categorie werd evenwel nog steeds 80,80 procent tijdig (volgens de officiële definitie) betaald. Dit geeft aan dat een groot aantal facturen niet onmiddellijk naar de postkamer voor ontvangstmelding wordt doorgestuurd. Gevolg hiervan is dat voor die categorie er vermoedelijk dan ook de grootste discrepantie is tussen de perceptie van de leverancier en de officiële betaalcijfers.

De cijfergegevens worden gepubliceerd op de website van [fin.vlaanderen.be](http://fin.vlaanderen.be).

De Vlaams minister van Financiën en Begroting

Matthias DIEPENDAELE

Bijlage 1: Aandeel te laat 2021 volgens entiteit

Entiteit/invoer	tijdig	tot en met 30 dagen te laat	31 tot en met 60 dagen te laat	61 tot en met 90 dagen te laat	meer dan 90 dagen te laat
<b>CJSM</b>	<b>88,22%</b>	<b>10,59%</b>	<b>0,36%</b>	<b>0,20%</b>	<b>0,63%</b>
<b>HBO</b>	<b>90,20%</b>	<b>8,75%</b>	<b>0,30%</b>	<b>0,21%</b>	<b>0,53%</b>
HFB	91,64%	7,28%	0,27%	0,00%	0,81%
Eigen invoer	90,07%	8,89%	0,30%	0,23%	0,51%
<b>HBD</b>	<b>72,78%</b>	<b>25,79%</b>	<b>0,29%</b>	<b>0,00%</b>	<b>1,15%</b>
Eigen invoer	72,78%	25,79%	0,29%	0,00%	1,15%
<b>HBE</b>	<b>85,52%</b>	<b>12,67%</b>	<b>0,30%</b>	<b>0,30%</b>	<b>1,21%</b>
HFB	100,00%	0,00%	0,00%	0,00%	0,00%
Eigen invoer	85,50%	12,69%	0,30%	0,30%	1,21%
<b>HBJ</b>	<b>68,61%</b>	<b>26,28%</b>	<b>3,65%</b>	<b>0,73%</b>	<b>0,73%</b>
Eigen invoer	68,61%	26,28%	3,65%	0,73%	0,73%
<b>HBK</b>	<b>91,28%</b>	<b>8,49%</b>	<b>0,00%</b>	<b>0,00%</b>	<b>0,23%</b>
HFB	100,00%	0,00%	0,00%	0,00%	0,00%
Eigen invoer	91,24%	8,53%	0,00%	0,00%	0,23%
<b>EWI</b>	<b>91,03%</b>	<b>7,20%</b>	<b>0,85%</b>	<b>0,22%</b>	<b>0,70%</b>
<b>EBO</b>	<b>92,38%</b>	<b>6,90%</b>	<b>0,60%</b>	<b>0,00%</b>	<b>0,12%</b>
DCPA	50,00%	50,00%	0,00%	0,00%	0,00%
HFB	76,84%	23,16%	0,00%	0,00%	0,00%
Eigen invoer	97,07%	2,01%	0,77%	0,00%	0,15%
<b>ECO</b>	<b>90,43%</b>	<b>7,34%</b>	<b>0,96%</b>	<b>0,32%</b>	<b>0,96%</b>
DCPA	100,00%	0,00%	0,00%	0,00%	0,00%
HFB	98,88%	1,12%	0,00%	0,00%	0,00%
Eigen invoer	90,00%	7,65%	1,01%	0,34%	1,01%
<b>FB</b>	<b>92,23%</b>	<b>6,01%</b>	<b>0,96%</b>	<b>0,19%</b>	<b>0,62%</b>
<b>CBO</b>	<b>89,49%</b>	<b>8,23%</b>	<b>1,65%</b>	<b>0,19%</b>	<b>0,44%</b>
DCPA	100,00%	0,00%	0,00%	0,00%	0,00%
HFB	96,00%	3,33%	0,33%	0,33%	0,00%
Eigen invoer	87,96%	9,38%	1,95%	0,16%	0,55%
<b>CEO</b>	<b>93,12%</b>	<b>5,29%</b>	<b>0,74%</b>	<b>0,18%</b>	<b>0,67%</b>
HFB	95,16%	4,32%	0,17%	0,06%	0,29%
Eigen invoer	91,99%	5,82%	1,04%	0,25%	0,89%
<b>IV</b>	<b>74,19%</b>	<b>16,13%</b>	<b>3,23%</b>	<b>1,61%</b>	<b>4,84%</b>
<b>DBO</b>	<b>74,19%</b>	<b>16,13%</b>	<b>3,23%</b>	<b>1,61%</b>	<b>4,84%</b>
HFB	80,00%	0,00%	20,00%	0,00%	0,00%
Eigen invoer	73,68%	17,54%	1,75%	1,75%	5,26%
<b>KAB</b>	<b>92,97%</b>	<b>6,82%</b>	<b>0,16%</b>	<b>0,00%</b>	<b>0,05%</b>
<b>VRO</b>	<b>86,11%</b>	<b>13,89%</b>	<b>0,00%</b>	<b>0,00%</b>	<b>0,00%</b>
Eigen invoer	86,11%	13,89%	0,00%	0,00%	0,00%
<b>VW0</b>	<b>92,39%</b>	<b>7,11%</b>	<b>0,51%</b>	<b>0,00%</b>	<b>0,00%</b>
HFB	89,30%	10,29%	0,41%	0,00%	0,00%
Eigen invoer	97,35%	1,99%	0,66%	0,00%	0,00%
<b>VX0</b>	<b>80,33%</b>	<b>19,34%</b>	<b>0,33%</b>	<b>0,00%</b>	<b>0,00%</b>
Eigen invoer	80,33%	19,34%	0,33%	0,00%	0,00%
<b>VY0</b>	<b>96,48%</b>	<b>3,52%</b>	<b>0,00%</b>	<b>0,00%</b>	<b>0,00%</b>
Eigen invoer	96,48%	3,52%	0,00%	0,00%	0,00%
<b>VZ0</b>	<b>96,99%</b>	<b>3,01%</b>	<b>0,00%</b>	<b>0,00%</b>	<b>0,00%</b>
Eigen invoer	96,99%	3,01%	0,00%	0,00%	0,00%

<b>V10</b>	<b>95,47%</b>	<b>4,38%</b>	<b>0,00%</b>	<b>0,00%</b>	<b>0,16%</b>
HFB	94,74%	5,26%	0,00%	0,00%	0,00%
Eigen invoer	95,51%	4,32%	0,00%	0,00%	0,17%
<b>V20</b>	<b>94,93%</b>	<b>4,79%</b>	<b>0,28%</b>	<b>0,00%</b>	<b>0,00%</b>
Eigen invoer	94,93%	4,79%	0,28%	0,00%	0,00%
<b>V30</b>	<b>96,12%</b>	<b>3,88%</b>	<b>0,00%</b>	<b>0,00%</b>	<b>0,00%</b>
HFB	100,00%	0,00%	0,00%	0,00%	0,00%
Eigen invoer	96,10%	3,90%	0,00%	0,00%	0,00%
<b>V40</b>	<b>96,83%</b>	<b>3,17%</b>	<b>0,00%</b>	<b>0,00%</b>	<b>0,00%</b>
Eigen invoer	96,83%	3,17%	0,00%	0,00%	0,00%
<b>V50</b>	<b>96,20%</b>	<b>3,16%</b>	<b>0,32%</b>	<b>0,00%</b>	<b>0,32%</b>
Eigen invoer	96,20%	3,16%	0,32%	0,00%	0,32%
<b>KB</b>	<b>85,92%</b>	<b>5,51%</b>	<b>1,22%</b>	<b>0,61%</b>	<b>6,73%</b>
<b>PAO</b>	<b>95,12%</b>	<b>3,66%</b>	<b>1,22%</b>	<b>0,00%</b>	<b>0,00%</b>
HFB	85,71%	14,29%	0,00%	0,00%	0,00%
Eigen invoer	97,06%	1,47%	1,47%	0,00%	0,00%
<b>PBO</b>	<b>90,91%</b>	<b>7,58%</b>	<b>0,00%</b>	<b>0,00%</b>	<b>1,52%</b>
HFB	90,77%	7,69%	0,00%	0,00%	1,54%
Eigen invoer	100,00%	0,00%	0,00%	0,00%	0,00%
<b>PCO</b>	<b>97,56%</b>	<b>1,22%</b>	<b>0,00%</b>	<b>0,00%</b>	<b>1,22%</b>
HFB	77,78%	11,11%	0,00%	0,00%	11,11%
Eigen invoer	98,71%	0,65%	0,00%	0,00%	0,65%
<b>PDO</b>	<b>90,91%</b>	<b>9,09%</b>	<b>0,00%</b>	<b>0,00%</b>	<b>0,00%</b>
HFB	90,32%	9,68%	0,00%	0,00%	0,00%
Eigen invoer	100,00%	0,00%	0,00%	0,00%	0,00%
<b>PFO</b>	<b>84,62%</b>	<b>15,38%</b>	<b>0,00%</b>	<b>0,00%</b>	<b>0,00%</b>
HFB	75,00%	25,00%	0,00%	0,00%	0,00%
Eigen invoer	88,89%	11,11%	0,00%	0,00%	0,00%
<b>PGO</b>	<b>92,86%</b>	<b>6,25%</b>	<b>0,89%</b>	<b>0,00%</b>	<b>0,00%</b>
HFB	91,18%	5,88%	2,94%	0,00%	0,00%
Eigen invoer	93,59%	6,41%	0,00%	0,00%	0,00%
<b>PGH</b>	<b>87,50%</b>	<b>12,50%</b>	<b>0,00%</b>	<b>0,00%</b>	<b>0,00%</b>
HFB	100,00%	0,00%	0,00%	0,00%	0,00%
Eigen invoer	84,62%	15,38%	0,00%	0,00%	0,00%
<b>PHO</b>	<b>75,26%</b>	<b>6,38%</b>	<b>2,55%</b>	<b>1,02%</b>	<b>14,80%</b>
HFB	84,62%	2,56%	0,00%	0,00%	12,82%
Eigen invoer	72,93%	7,32%	3,18%	1,27%	15,29%
<b>PHC</b>	<b>83,55%</b>	<b>5,81%</b>	<b>1,29%</b>	<b>0,97%</b>	<b>8,39%</b>
HFB	91,67%	0,00%	0,00%	0,00%	8,33%
Eigen invoer	83,22%	6,04%	1,34%	1,01%	8,39%
<b>PHE</b>	<b>100,00%</b>	<b>0,00%</b>	<b>0,00%</b>	<b>0,00%</b>	<b>0,00%</b>
Eigen invoer	100,00%	0,00%	0,00%	0,00%	0,00%
<b>PJO</b>	<b>91,07%</b>	<b>5,36%</b>	<b>0,00%</b>	<b>1,79%</b>	<b>1,79%</b>
HFB	100,00%	0,00%	0,00%	0,00%	0,00%
Eigen invoer	90,00%	6,00%	0,00%	2,00%	2,00%
<b>LV</b>	<b>92,13%</b>	<b>6,94%</b>	<b>0,60%</b>	<b>0,12%</b>	<b>0,21%</b>
<b>KBO</b>	<b>92,80%</b>	<b>6,43%</b>	<b>0,40%</b>	<b>0,15%</b>	<b>0,22%</b>
HFB	94,52%	4,77%	0,24%	0,24%	0,24%
Eigen invoer	92,04%	7,17%	0,47%	0,11%	0,21%
<b>KDO</b>	<b>88,93%</b>	<b>9,34%</b>	<b>1,56%</b>	<b>0,00%</b>	<b>0,17%</b>
Eigen invoer	88,93%	9,34%	1,56%	0,00%	0,17%
<b>MOW</b>	<b>92,53%</b>	<b>5,01%</b>	<b>1,04%</b>	<b>0,49%</b>	<b>0,94%</b>
<b>MBO</b>	<b>92,84%</b>	<b>5,30%</b>	<b>0,79%</b>	<b>0,49%</b>	<b>0,59%</b>
DCPA	100,00%	0,00%	0,00%	0,00%	0,00%
HFB	96,00%	3,33%	0,24%	0,18%	0,24%
Eigen invoer	91,94%	5,85%	0,94%	0,58%	0,68%



<b>MBU</b>	<b>92,26%</b>	<b>5,60%</b>	<b>0,71%</b>	<b>0,51%</b>	<b>0,92%</b>
Eigen invoer	92,26%	5,60%	0,71%	0,51%	0,92%
<b>MCO</b>	<b>83,76%</b>	<b>10,33%</b>	<b>3,01%</b>	<b>1,65%</b>	<b>1,25%</b>
DCPA	91,67%	0,00%	0,00%	8,33%	0,00%
HFB	70,53%	10,88%	8,77%	9,12%	0,70%
Eigen invoer	85,44%	10,31%	2,28%	0,64%	1,32%
<b>MCU</b>	<b>90,77%</b>	<b>6,95%</b>	<b>1,14%</b>	<b>0,63%</b>	<b>0,51%</b>
HFB	100,00%	0,00%	0,00%	0,00%	0,00%
Eigen invoer	90,75%	6,97%	1,14%	0,63%	0,51%
<b>MDO</b>	<b>95,00%</b>	<b>3,56%</b>	<b>0,64%</b>	<b>0,18%</b>	<b>0,62%</b>
DCPA	100,00%	0,00%	0,00%	0,00%	0,00%
HFB	96,88%	2,69%	0,09%	0,09%	0,26%
Eigen invoer	94,87%	3,63%	0,68%	0,18%	0,65%
<b>MDU</b>	<b>90,35%</b>	<b>5,74%</b>	<b>1,45%</b>	<b>0,72%</b>	<b>1,74%</b>
Eigen invoer	90,35%	5,74%	1,45%	0,72%	1,74%
<b>OV</b>	<b>90,47%</b>	<b>7,62%</b>	<b>0,97%</b>	<b>0,32%</b>	<b>0,62%</b>
<b>FBO</b>	<b>91,46%</b>	<b>7,34%</b>	<b>0,42%</b>	<b>0,16%</b>	<b>0,63%</b>
HFB	92,05%	7,39%	0,00%	0,57%	0,00%
Eigen invoer	91,40%	7,33%	0,46%	0,12%	0,69%
<b>FCO</b>	<b>90,94%</b>	<b>6,85%</b>	<b>1,08%</b>	<b>0,30%</b>	<b>0,82%</b>
HFB	91,33%	6,94%	1,16%	0,00%	0,58%
Eigen invoer	90,91%	6,84%	1,08%	0,33%	0,84%
<b>FDO</b>	<b>88,32%</b>	<b>9,19%</b>	<b>1,55%</b>	<b>0,47%</b>	<b>0,47%</b>
HFB	90,55%	8,91%	0,36%	0,00%	0,18%
Eigen invoer	87,52%	9,29%	1,97%	0,64%	0,57%
<b>FIO</b>	<b>93,99%</b>	<b>5,36%</b>	<b>0,00%</b>	<b>0,43%</b>	<b>0,21%</b>
Eigen invoer	93,99%	5,36%	0,00%	0,43%	0,21%
<b>WSE</b>	<b>88,23%</b>	<b>9,97%</b>	<b>1,18%</b>	<b>0,24%</b>	<b>0,38%</b>
<b>JBO</b>	<b>88,23%</b>	<b>9,97%</b>	<b>1,18%</b>	<b>0,24%</b>	<b>0,38%</b>
DCPA	91,67%	8,33%	0,00%	0,00%	0,00%
HFB	88,56%	11,44%	0,00%	0,00%	0,00%
Eigen invoer	88,14%	9,77%	1,37%	0,27%	0,44%
<b>WVG</b>	<b>82,60%</b>	<b>15,07%</b>	<b>1,14%</b>	<b>0,37%</b>	<b>0,82%</b>
<b>GBO</b>	<b>83,08%</b>	<b>15,99%</b>	<b>0,43%</b>	<b>0,10%</b>	<b>0,40%</b>
HFB	91,28%	7,86%	0,60%	0,13%	0,13%
Eigen invoer	78,14%	20,90%	0,32%	0,08%	0,56%
<b>GBF</b>	<b>96,15%</b>	<b>3,21%</b>	<b>0,64%</b>	<b>0,00%</b>	<b>0,00%</b>
Eigen invoer	96,15%	3,21%	0,64%	0,00%	0,00%
<b>GDO</b>	<b>76,96%</b>	<b>17,80%</b>	<b>2,13%</b>	<b>1,02%</b>	<b>2,09%</b>
DCPA	75,00%	25,00%	0,00%	0,00%	0,00%
HFB	87,98%	10,67%	0,83%	0,10%	0,41%
Eigen invoer	69,25%	22,77%	3,05%	1,67%	3,26%
<b>GEO</b>	<b>87,01%</b>	<b>11,13%</b>	<b>1,43%</b>	<b>0,19%</b>	<b>0,24%</b>
DCPA	100,00%	0,00%	0,00%	0,00%	0,00%
HFB	94,40%	5,60%	0,00%	0,00%	0,00%
Eigen invoer	86,08%	11,82%	1,61%	0,21%	0,27%
<b>OMG</b>	<b>91,98%</b>	<b>6,94%</b>	<b>0,52%</b>	<b>0,25%</b>	<b>0,31%</b>
<b>QBO</b>	<b>92,39%</b>	<b>6,07%</b>	<b>0,60%</b>	<b>0,49%</b>	<b>0,45%</b>
HFB	93,34%	5,29%	0,42%	0,26%	0,69%
Eigen invoer	91,90%	6,48%	0,69%	0,60%	0,33%
<b>QBX</b>	<b>89,40%</b>	<b>9,70%</b>	<b>0,41%</b>	<b>0,14%</b>	<b>0,34%</b>
Eigen invoer	89,40%	9,70%	0,41%	0,14%	0,34%
<b>QBZ</b>	<b>90,63%</b>	<b>9,13%</b>	<b>0,23%</b>	<b>0,00%</b>	<b>0,00%</b>
Eigen invoer	90,63%	9,13%	0,23%	0,00%	0,00%
<b>QCO</b>	<b>92,74%</b>	<b>5,67%</b>	<b>0,82%</b>	<b>0,24%</b>	<b>0,53%</b>
HFB	100,00%	0,00%	0,00%	0,00%	0,00%
Eigen invoer	92,73%	5,67%	0,82%	0,24%	0,53%

<b>QD0</b>	<b>87,94%</b>	<b>11,14%</b>	<b>0,55%</b>	<b>0,05%</b>	<b>0,32%</b>
Eigen invoer	87,94%	11,14%	0,55%	0,05%	0,32%
<b>QDX</b>	<b>93,94%</b>	<b>5,60%</b>	<b>0,28%</b>	<b>0,14%</b>	<b>0,04%</b>
Eigen invoer	93,94%	5,60%	0,28%	0,14%	0,04%
<b>QE0</b>	<b>89,45%</b>	<b>9,91%</b>	<b>0,18%</b>	<b>0,09%</b>	<b>0,37%</b>
Eigen invoer	89,45%	9,91%	0,18%	0,09%	0,37%
<b>QF0</b>	<b>95,71%</b>	<b>3,13%</b>	<b>0,41%</b>	<b>0,33%</b>	<b>0,41%</b>
HFB	96,08%	3,46%	0,15%	0,00%	0,30%
Eigen invoer	95,57%	3,01%	0,51%	0,45%	0,45%
<b>QFY</b>	<b>57,14%</b>	<b>42,86%</b>	<b>0,00%</b>	<b>0,00%</b>	<b>0,00%</b>
Eigen invoer	57,14%	42,86%	0,00%	0,00%	0,00%
<b>QG0</b>	<b>89,69%</b>	<b>6,92%</b>	<b>1,77%</b>	<b>0,81%</b>	<b>0,81%</b>
HFB	97,08%	2,34%	0,29%	0,00%	0,29%
Eigen invoer	86,89%	8,67%	2,33%	1,11%	1,00%
<b>Eindtotaal</b>	<b>90,98%</b>	<b>7,14%</b>	<b>0,83%</b>	<b>0,34%</b>	<b>0,72%</b>

Bijlage 2: Aandeel te laat in 2022 volgens entiteit

Entiteit/invoer	tijdig	tot en met 30 dagen te laat	31 tot en met 60 dagen te laat	61 tot en met 90 dagen te laat	meer dan 90 dagen te laat
<b>CJSM</b>	<b>83,64%</b>	<b>14,68%</b>	<b>1,00%</b>	<b>0,28%</b>	<b>0,40%</b>
<b>HBO</b>	<b>83,24%</b>	<b>15,34%</b>	<b>1,02%</b>	<b>0,16%</b>	<b>0,24%</b>
HFB	94,48%	3,68%	1,15%	0,69%	0,00%
Eigen invoer	81,76%	16,87%	1,00%	0,09%	0,27%
<b>HBD</b>	<b>76,44%</b>	<b>21,99%</b>	<b>0,52%</b>	<b>0,00%</b>	<b>1,05%</b>
HFB	60,00%	40,00%	0,00%	0,00%	0,00%
Eigen invoer	76,66%	21,75%	0,53%	0,00%	1,06%
<b>HBE</b>	<b>86,64%</b>	<b>11,29%</b>	<b>0,83%</b>	<b>0,41%</b>	<b>0,83%</b>
Eigen invoer	86,64%	11,29%	0,83%	0,41%	0,83%
<b>HBJ</b>	<b>83,74%</b>	<b>9,76%</b>	<b>3,25%</b>	<b>2,44%</b>	<b>0,81%</b>
Eigen invoer	83,74%	9,76%	3,25%	2,44%	0,81%
<b>HBK</b>	<b>89,61%</b>	<b>8,31%</b>	<b>0,89%</b>	<b>0,89%</b>	<b>0,30%</b>
HFB	50,00%	50,00%	0,00%	0,00%	0,00%
Eigen invoer	89,85%	8,06%	0,90%	0,90%	0,30%
<b>EWI</b>	<b>91,54%</b>	<b>7,28%</b>	<b>0,37%</b>	<b>0,44%</b>	<b>0,37%</b>
<b>EBO</b>	<b>92,57%</b>	<b>6,17%</b>	<b>0,23%</b>	<b>0,57%</b>	<b>0,46%</b>
HFB	93,33%	6,67%	0,00%	0,00%	0,00%
Eigen invoer	92,35%	6,03%	0,29%	0,74%	0,59%
<b>ECO</b>	<b>91,05%</b>	<b>7,81%</b>	<b>0,43%</b>	<b>0,38%</b>	<b>0,33%</b>
DCPA	50,00%	50,00%	0,00%	0,00%	0,00%
HFB	95,24%	4,76%	0,00%	0,00%	0,00%
Eigen invoer	90,89%	7,91%	0,46%	0,40%	0,34%
<b>FB</b>	<b>92,54%</b>	<b>5,42%</b>	<b>0,70%</b>	<b>0,11%</b>	<b>1,23%</b>
<b>CBO</b>	<b>88,81%</b>	<b>9,05%</b>	<b>0,77%</b>	<b>0,34%</b>	<b>1,02%</b>
HFB	93,93%	5,28%	0,53%	0,00%	0,26%
Eigen invoer	86,36%	10,86%	0,88%	0,51%	1,39%
<b>CEO</b>	<b>93,56%</b>	<b>4,42%</b>	<b>0,68%</b>	<b>0,05%</b>	<b>1,29%</b>
HFB	95,36%	3,79%	0,14%	0,07%	0,64%
Eigen invoer	92,69%	4,74%	0,94%	0,03%	1,60%
<b>KAB</b>	<b>94,87%</b>	<b>4,16%</b>	<b>0,49%</b>	<b>0,19%</b>	<b>0,29%</b>
<b>VRO</b>	<b>95,24%</b>	<b>4,76%</b>	<b>0,00%</b>	<b>0,00%</b>	<b>0,00%</b>
Eigen invoer	95,24%	4,76%	0,00%	0,00%	0,00%

<b>VW0</b>	<b>92,28%</b>	<b>6,99%</b>	<b>0,74%</b>	<b>0,00%</b>	<b>0,00%</b>
HFB	92,23%	6,80%	0,97%	0,00%	0,00%
Eigen invoer	92,42%	7,58%	0,00%	0,00%	0,00%
<b>VX0</b>	<b>94,76%</b>	<b>4,61%</b>	<b>0,21%</b>	<b>0,00%</b>	<b>0,42%</b>
HFB	70,00%	30,00%	0,00%	0,00%	0,00%
Eigen invoer	95,29%	4,07%	0,21%	0,00%	0,43%
<b>VY0</b>	<b>98,11%</b>	<b>1,62%</b>	<b>0,27%</b>	<b>0,00%</b>	<b>0,00%</b>
HFB	100,00%	0,00%	0,00%	0,00%	0,00%
Eigen invoer	98,10%	1,63%	0,27%	0,00%	0,00%
<b>VZ0</b>	<b>96,96%</b>	<b>1,30%</b>	<b>0,00%</b>	<b>0,00%</b>	<b>1,74%</b>
Eigen invoer	96,96%	1,30%	0,00%	0,00%	1,74%
<b>V10</b>	<b>89,07%</b>	<b>7,16%</b>	<b>1,99%</b>	<b>1,19%</b>	<b>0,60%</b>
HFB	91,67%	0,00%	8,33%	0,00%	0,00%
Eigen invoer	89,00%	7,33%	1,83%	1,22%	0,61%
<b>V20</b>	<b>96,88%</b>	<b>2,81%</b>	<b>0,31%</b>	<b>0,00%</b>	<b>0,00%</b>
Eigen invoer	96,88%	2,81%	0,31%	0,00%	0,00%
<b>V30</b>	<b>97,44%</b>	<b>2,56%</b>	<b>0,00%</b>	<b>0,00%</b>	<b>0,00%</b>
HFB	100,00%	0,00%	0,00%	0,00%	0,00%
Eigen invoer	97,40%	2,60%	0,00%	0,00%	0,00%
<b>V40</b>	<b>94,54%</b>	<b>5,46%</b>	<b>0,00%</b>	<b>0,00%</b>	<b>0,00%</b>
Eigen invoer	94,54%	5,46%	0,00%	0,00%	0,00%
<b>V50</b>	<b>96,58%</b>	<b>3,42%</b>	<b>0,00%</b>	<b>0,00%</b>	<b>0,00%</b>
Eigen invoer	96,58%	3,42%	0,00%	0,00%	0,00%
<b>LV</b>	<b>92,12%</b>	<b>6,60%</b>	<b>1,00%</b>	<b>0,00%</b>	<b>0,28%</b>
<b>KB0</b>	<b>93,29%</b>	<b>5,40%</b>	<b>1,07%</b>	<b>0,00%</b>	<b>0,24%</b>
HFB	95,22%	3,26%	0,88%	0,00%	0,64%
Eigen invoer	92,08%	6,73%	1,19%	0,00%	0,00%
<b>KD0</b>	<b>85,92%</b>	<b>12,94%</b>	<b>0,65%</b>	<b>0,00%</b>	<b>0,49%</b>
Eigen invoer	85,92%	12,94%	0,65%	0,00%	0,49%
<b>MOW</b>	<b>92,23%</b>	<b>5,35%</b>	<b>1,04%</b>	<b>0,52%</b>	<b>0,85%</b>
<b>MB0</b>	<b>92,70%</b>	<b>5,84%</b>	<b>0,72%</b>	<b>0,27%</b>	<b>0,46%</b>
HFB	95,02%	4,68%	0,24%	0,00%	0,06%
Eigen invoer	92,09%	6,15%	0,85%	0,35%	0,56%
<b>MBU</b>	<b>91,33%</b>	<b>5,58%</b>	<b>1,79%</b>	<b>0,50%</b>	<b>0,80%</b>
Eigen invoer	91,33%	5,58%	1,79%	0,50%	0,80%
<b>MCO</b>	<b>84,84%</b>	<b>11,46%</b>	<b>1,85%</b>	<b>0,72%</b>	<b>1,13%</b>
HFB	77,06%	15,58%	4,76%	1,73%	0,87%
Eigen invoer	85,74%	10,98%	1,51%	0,60%	1,16%
<b>MCU</b>	<b>88,35%</b>	<b>9,37%</b>	<b>1,01%</b>	<b>0,25%</b>	<b>1,01%</b>
HFB	100,00%	0,00%	0,00%	0,00%	0,00%
Eigen invoer	88,34%	9,38%	1,01%	0,25%	1,01%
<b>MD0</b>	<b>94,48%</b>	<b>3,88%</b>	<b>0,72%</b>	<b>0,41%</b>	<b>0,50%</b>
HFB	97,33%	2,05%	0,41%	0,14%	0,07%
Eigen invoer	94,21%	4,05%	0,75%	0,44%	0,54%
<b>MDU</b>	<b>90,09%</b>	<b>5,74%</b>	<b>1,60%</b>	<b>0,87%</b>	<b>1,71%</b>
Eigen invoer	90,09%	5,74%	1,60%	0,87%	1,71%
<b>OV</b>	<b>87,94%</b>	<b>9,37%</b>	<b>1,67%</b>	<b>0,41%</b>	<b>0,61%</b>
<b>FBO</b>	<b>83,60%</b>	<b>13,22%</b>	<b>2,15%</b>	<b>0,36%</b>	<b>0,67%</b>
HFB	96,67%	3,33%	0,00%	0,00%	0,00%
Eigen invoer	81,22%	15,02%	2,54%	0,42%	0,79%
<b>FC0</b>	<b>87,83%</b>	<b>9,55%</b>	<b>1,46%</b>	<b>0,70%</b>	<b>0,47%</b>
HFB	96,59%	1,89%	0,38%	0,00%	1,14%
Eigen invoer	86,24%	10,94%	1,65%	0,83%	0,34%

<b>FDO</b>	<b>91,52%</b>	<b>5,97%</b>	<b>1,56%</b>	<b>0,22%</b>	<b>0,74%</b>
HFB	93,59%	5,22%	0,15%	0,30%	0,75%
Eigen invoer	90,67%	6,28%	2,13%	0,18%	0,73%
<b>FIO</b>	<b>89,15%</b>	<b>9,49%</b>	<b>0,68%</b>	<b>0,68%</b>	<b>0,00%</b>
Eigen invoer	89,15%	9,49%	0,68%	0,68%	0,00%
<b>WSE</b>	<b>91,91%</b>	<b>6,47%</b>	<b>0,71%</b>	<b>0,46%</b>	<b>0,46%</b>
<b>JBO</b>	<b>91,91%</b>	<b>6,47%</b>	<b>0,71%</b>	<b>0,46%</b>	<b>0,46%</b>
DCPA	100,00%	0,00%	0,00%	0,00%	0,00%
HFB	96,44%	3,16%	0,40%	0,00%	0,00%
Eigen invoer	91,32%	6,91%	0,75%	0,51%	0,51%
<b>WVG</b>	<b>89,92%</b>	<b>7,49%</b>	<b>1,41%</b>	<b>0,55%</b>	<b>0,63%</b>
<b>GBO</b>	<b>93,18%</b>	<b>4,57%</b>	<b>1,94%</b>	<b>0,15%</b>	<b>0,15%</b>
DCPA	100,00%	0,00%	0,00%	0,00%	0,00%
HFB	89,07%	6,28%	4,10%	0,27%	0,27%
Eigen invoer	94,81%	3,90%	1,08%	0,11%	0,11%
<b>GBF</b>	<b>100,00%</b>	<b>0,00%</b>	<b>0,00%</b>	<b>0,00%</b>	<b>0,00%</b>
Eigen invoer	100,00%	0,00%	0,00%	0,00%	0,00%
<b>GDO</b>	<b>86,39%</b>	<b>10,56%</b>	<b>1,10%</b>	<b>0,70%</b>	<b>1,25%</b>
DCPA	100,00%	0,00%	0,00%	0,00%	0,00%
HFB	88,11%	10,47%	0,75%	0,09%	0,57%
Eigen invoer	84,37%	10,71%	1,50%	1,39%	2,03%
<b>GEO</b>	<b>91,10%</b>	<b>6,52%</b>	<b>1,38%</b>	<b>0,63%</b>	<b>0,38%</b>
HFB	96,72%	2,46%	0,41%	0,00%	0,41%
Eigen invoer	90,46%	6,98%	1,49%	0,70%	0,37%
<b>OMG</b>	<b>90,60%</b>	<b>8,16%</b>	<b>0,59%</b>	<b>0,17%</b>	<b>0,49%</b>
<b>QBO</b>	<b>93,70%</b>	<b>5,10%</b>	<b>0,68%</b>	<b>0,10%</b>	<b>0,42%</b>
HFB	95,20%	3,97%	0,48%	0,09%	0,26%
Eigen invoer	92,76%	5,80%	0,80%	0,11%	0,53%
<b>QBX</b>	<b>85,17%</b>	<b>12,56%</b>	<b>1,46%</b>	<b>0,27%</b>	<b>0,55%</b>
HFB	100,00%	0,00%	0,00%	0,00%	0,00%
Eigen invoer	85,15%	12,57%	1,46%	0,27%	0,55%
<b>QBZ</b>	<b>85,18%</b>	<b>11,71%</b>	<b>2,90%</b>	<b>0,21%</b>	<b>0,00%</b>
Eigen invoer	85,18%	11,71%	2,90%	0,21%	0,00%
<b>QCO</b>	<b>92,15%</b>	<b>5,56%</b>	<b>0,47%</b>	<b>0,36%</b>	<b>1,46%</b>
HFB	83,33%	16,67%	0,00%	0,00%	0,00%
Eigen invoer	92,18%	5,53%	0,47%	0,37%	1,46%
<b>QDO</b>	<b>90,64%</b>	<b>8,06%</b>	<b>0,43%</b>	<b>0,18%</b>	<b>0,69%</b>
Eigen invoer	90,64%	8,06%	0,43%	0,18%	0,69%
<b>QDX</b>	<b>88,42%</b>	<b>11,22%</b>	<b>0,21%</b>	<b>0,08%</b>	<b>0,08%</b>
Eigen invoer	88,42%	11,22%	0,21%	0,08%	0,08%
<b>QEO</b>	<b>87,16%</b>	<b>11,04%</b>	<b>1,12%</b>	<b>0,45%</b>	<b>0,22%</b>
HFB	100,00%	0,00%	0,00%	0,00%	0,00%
Eigen invoer	87,15%	11,05%	1,12%	0,45%	0,22%
<b>QFO</b>	<b>95,37%</b>	<b>3,36%</b>	<b>0,26%</b>	<b>0,26%</b>	<b>0,77%</b>
HFB	94,16%	4,51%	0,00%	0,13%	1,19%
Eigen invoer	95,93%	2,82%	0,38%	0,31%	0,56%
<b>QFY</b>	<b>100,00%</b>	<b>0,00%</b>	<b>0,00%</b>	<b>0,00%</b>	<b>0,00%</b>
Eigen invoer	100,00%	0,00%	0,00%	0,00%	0,00%
<b>QGO</b>	<b>90,55%</b>	<b>7,37%</b>	<b>0,74%</b>	<b>0,15%</b>	<b>1,19%</b>
HFB	94,51%	3,59%	0,84%	0,21%	0,84%
Eigen invoer	88,39%	9,43%	0,69%	0,11%	1,38%
<b>KBBJ</b>	<b>88,81%</b>	<b>8,79%</b>	<b>1,40%</b>	<b>0,42%</b>	<b>0,58%</b>
<b>PCO</b>	<b>0,00%</b>	<b>0,00%</b>	<b>0,00%</b>	<b>0,00%</b>	<b>100,00%</b>
Eigen invoer	0,00%	0,00%	0,00%	0,00%	100,00%



<b>SAO</b>	<b>94,24%</b>	<b>5,07%</b>	<b>0,48%</b>	<b>0,09%</b>	<b>0,12%</b>
HFB	93,07%	6,39%	0,27%	0,18%	0,09%
Eigen invoer	94,83%	4,41%	0,58%	0,04%	0,13%
<b>SBO</b>	<b>90,60%</b>	<b>8,72%</b>	<b>0,67%</b>	<b>0,00%</b>	<b>0,00%</b>
HFB	88,46%	11,19%	0,35%	0,00%	0,00%
Eigen invoer	94,41%	4,35%	1,24%	0,00%	0,00%
<b>SBA</b>	<b>100,00%</b>	<b>0,00%</b>	<b>0,00%</b>	<b>0,00%</b>	<b>0,00%</b>
Eigen invoer	100,00%	0,00%	0,00%	0,00%	0,00%
<b>SCO</b>	<b>93,53%</b>	<b>4,39%</b>	<b>0,16%</b>	<b>0,37%</b>	<b>1,55%</b>
HFB	92,31%	7,01%	0,17%	0,34%	0,17%
Eigen invoer	94,08%	3,19%	0,16%	0,39%	2,18%
<b>SDO</b>	<b>91,28%</b>	<b>6,84%</b>	<b>1,03%</b>	<b>0,34%</b>	<b>0,51%</b>
HFB	90,50%	7,44%	1,24%	0,21%	0,62%
Eigen invoer	95,05%	3,96%	0,00%	0,99%	0,00%
<b>SGO</b>	<b>88,59%</b>	<b>9,13%</b>	<b>0,88%</b>	<b>0,31%</b>	<b>1,09%</b>
HFB	88,49%	8,30%	0,89%	0,54%	1,78%
Eigen invoer	88,72%	10,29%	0,87%	0,00%	0,12%
<b>SGA</b>	<b>86,88%</b>	<b>10,91%</b>	<b>0,97%</b>	<b>0,55%</b>	<b>0,69%</b>
HFB	90,61%	6,50%	0,36%	0,72%	1,81%
Eigen invoer	84,56%	13,65%	1,34%	0,45%	0,00%
<b>SGB</b>	<b>92,36%</b>	<b>6,40%</b>	<b>0,58%</b>	<b>0,33%</b>	<b>0,33%</b>
HFB	92,48%	6,42%	0,42%	0,34%	0,34%
Eigen invoer	85,71%	4,76%	9,52%	0,00%	0,00%
<b>SHO</b>	<b>88,30%</b>	<b>9,11%</b>	<b>1,10%</b>	<b>0,62%</b>	<b>0,87%</b>
HFB	90,82%	8,06%	0,69%	0,11%	0,32%
Eigen invoer	87,52%	9,44%	1,22%	0,78%	1,04%
<b>SHA</b>	<b>88,08%</b>	<b>9,39%</b>	<b>1,63%</b>	<b>0,46%</b>	<b>0,44%</b>
HFB	94,79%	3,61%	1,40%	0,00%	0,20%
Eigen invoer	87,85%	9,59%	1,64%	0,47%	0,45%
<b>SHB</b>	<b>96,55%</b>	<b>3,45%</b>	<b>0,00%</b>	<b>0,00%</b>	<b>0,00%</b>
Eigen invoer	96,55%	3,45%	0,00%	0,00%	0,00%
<b>SJO</b>	<b>79,03%</b>	<b>15,74%</b>	<b>4,01%</b>	<b>0,39%</b>	<b>0,83%</b>
HFB	80,35%	15,41%	3,77%	0,16%	0,31%
Eigen invoer	78,44%	15,89%	4,11%	0,50%	1,06%
<b>SLO</b>	<b>89,64%</b>	<b>7,81%</b>	<b>2,27%</b>	<b>0,24%</b>	<b>0,04%</b>
HFB	92,29%	5,08%	2,33%	0,24%	0,06%
Eigen invoer	84,09%	13,53%	2,13%	0,25%	0,00%
<b>Eindtotaal</b>	<b>90,40%</b>	<b>7,53%</b>	<b>1,05%</b>	<b>0,37%</b>	<b>0,64%</b>