

Mededeling aan de Vlaamse Regering

Betreft: Betaalgedrag rechtspersoon Vlaamse Gemeenschap eerste semester jaar 2023

1. Situering

De Vlaamse Regering streeft er naar alle niet betwiste facturen tijdig te betalen. Om de evolutie van dat streven op te volgen, wordt sinds 2017 via deze mededeling een rapportering rond betaalgedrag voorgesteld. Deze mededeling beperkt zich tot het betaalgedrag voor de rechtspersoon Vlaamse Gemeenschap en is dus geen afspiegeling van het betaalgedrag van de volledige Vlaamse overheid.

Deze rapportering voorziet in een monitoring van het betaalgedrag waarbij volgende zaken worden meegegeven:

- Evolutie van het aandeel laattijdige betalingen ten opzichte van alle betalingen.
- Evolutie van het aantal laattijdige betalingen en de mediaan van het aantal dagen te laat.
- Een beknopte analyse en detaillering van deze evolutie.

Voorliggende rapportering geeft de evolutie van het betaalgedrag weer voor de rechtspersoon Vlaamse Gemeenschap waarbij een vergelijking wordt gemaakt tussen gegevens 2022 en 2023.

De analyse van deze gegevens volgt onder punten 5 en 6.

2. Definities

Eerst worden enkele definities toegelicht die helpen de cijfers op een correcte manier te interpreteren.

De rapportering van het betaalgedrag neemt niet alle facturen mee. Enkel facturen die door de standaard goedkeuringsflow van het financieel systeem lopen, worden opgenomen. Volgende facturen worden uit deze rapportering geweerd omdat ze geen correct beeld geven over het betaalgedrag (wegens het niet gebruiken van de standaard goedkeuringsflow):

- declaraties en forfaitaire vergoedingen aangezien deze automatisch worden betaald de dag na de goedkeuring;
- facturen via factureninterface aangezien het goedkeuringsproces in een randapplicatie gebeurt;
- facturen met andere betalingswijze dan SEPA en NIET-SEPA (b.v. cheque, manueel);
- facturen met regelsoort Dotatie/subsidie of gemeenschappelijk subsidiebesluit.

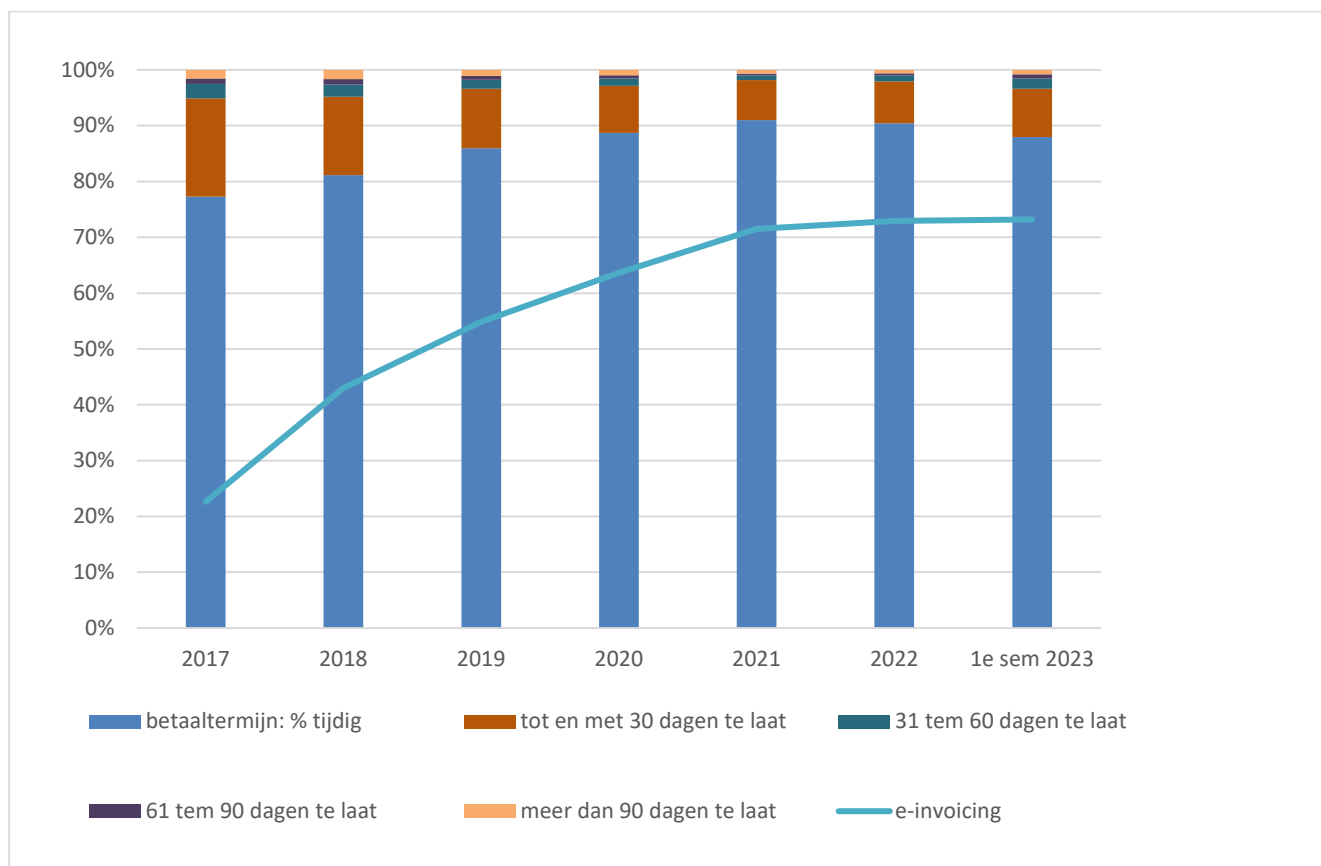
Daarnaast vertrekt de rapportering vanuit de regelgeving zoals bepaald in de wet van 2 augustus 2002 betreffende de bestrijding van de betalingsachterstand bij handelstransacties. De berekening van de vervaldatum is conform artikel 4 § 2.

De facturen die wel door de goedkeuringsflow van het financieel systeem lopen, verlopen via afgesproken procedures. Die procedures gaan als bijlage bij deze mededeling.

3. Evolutie e-invoicing en tijdigheid betalingen 2017 t.e.m. 1^e semester 2023

Figuur 1 toont een overzicht van de evolutie in het betaalgedrag van de rechtspersoon Vlaamse Gemeenschap sinds de uitwerking van het afsprakenkader en de opvolging hiervan.

Figuur 1: Percentage e-invoicing en laattijdige betalingen 2017 t.e.m. semester 1 2023

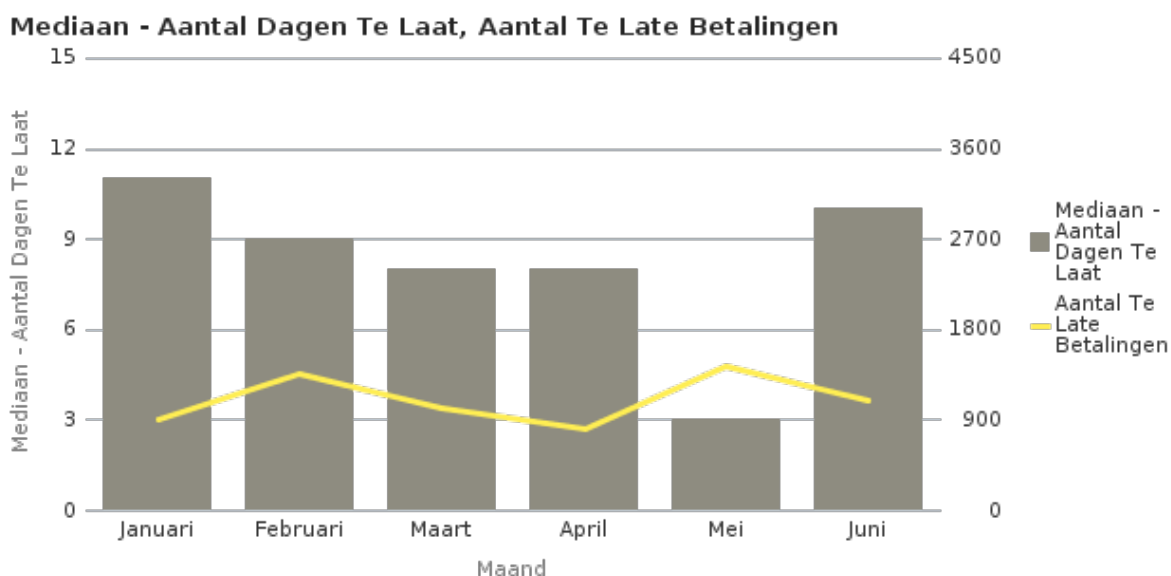


4. Cijfergegevens 2022 en 2023

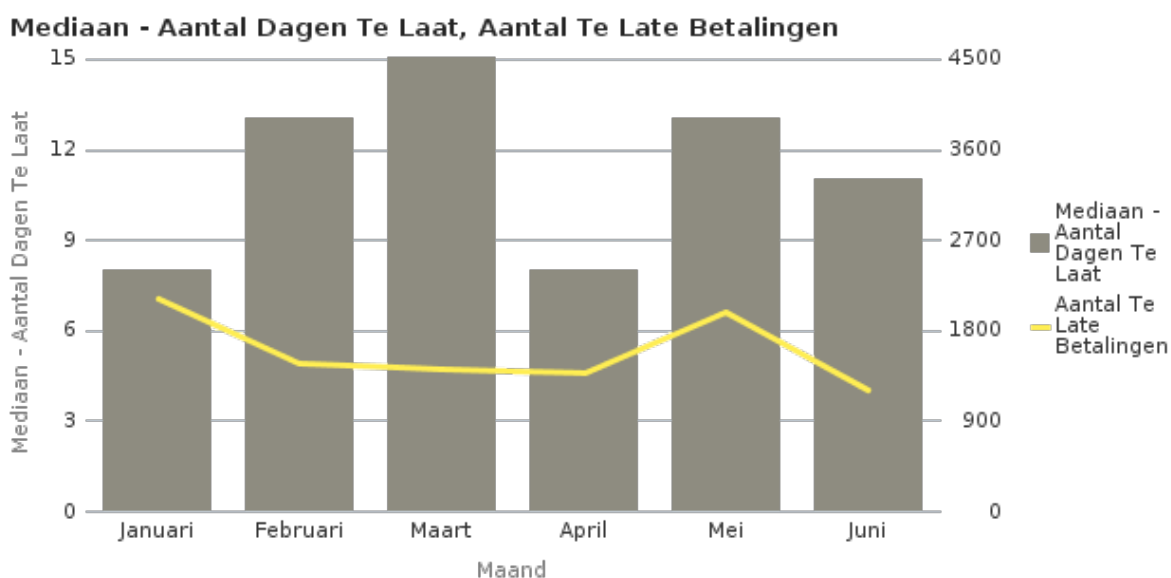
Globaal kunnen we stellen dat het betaalgedrag stabiliseerde in 2023 ten opzichte van 2022. Het aandeel tijdige betalingen **bedroeg 90,40% in 2022 en 87,97% in het eerste semester 2023** voor de rechtspersoon Vlaamse Gemeenschap. Hieronder worden enkele onderliggende stappen die impact hebben op het betaalgedrag verder toegelicht.

In Figuur 2 wordt voor de rechtspersoon Vlaamse Gemeenschap de mediaan van het aantal dagen te laat (zie balken en linkse as) en het aantal laattijdige betalingen per maand (zie lijn en rechtse as) weergegeven voor 2022 terwijl Figuur 3 die gegevens voor 2023 weergeeft.

Figuur 2: Mediaan aantal dagen te laat 1e semester 2022



Figuur 3: Mediaan aantal dagen te laat 1e semester 2023

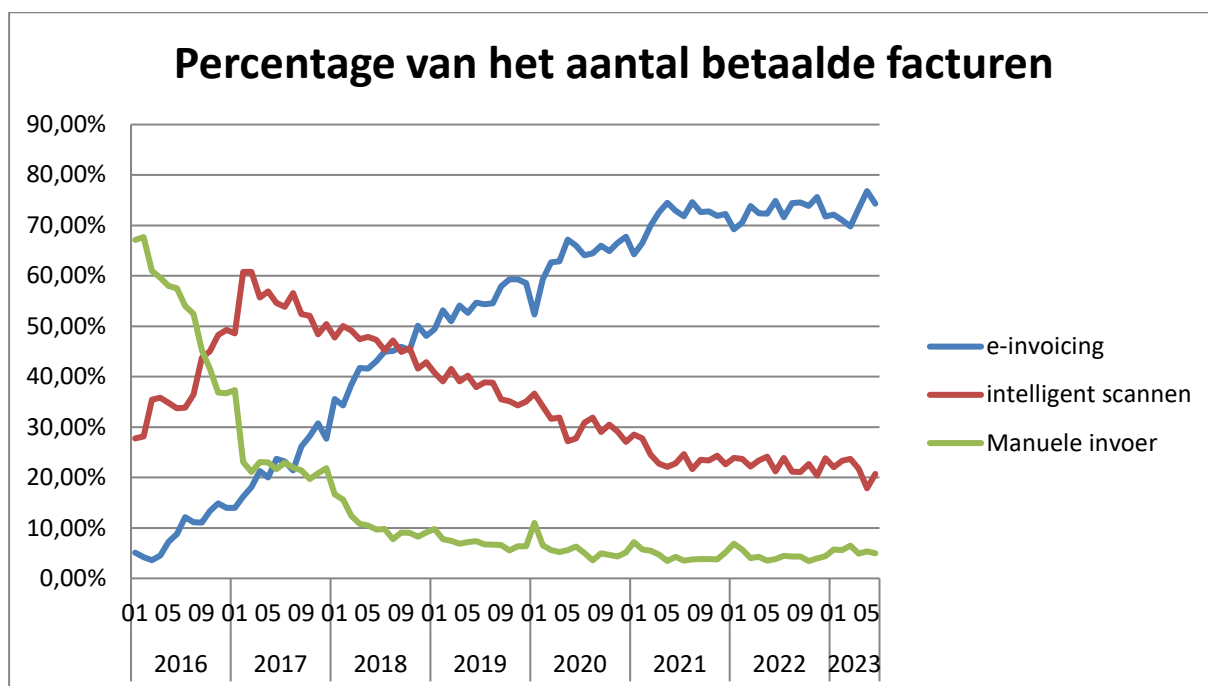


5. Analyse van de cijfergegevens voor de evolutie tussen 2022 en 2023

Dit deel heeft als doel om de evolutie van het betaalgedrag tussen 2022 en 2023 verder uit te splitsen en te duiden wat de redenen zijn van de evolutie van het betaalgedrag.

In Figuur 4 wordt het aandeel van het aantal facturen weergegeven per manier waarop ze werden ingevoerd.

Figuur 4: Percentage aantal facturen per invoerwijze 2016-2023



Tabellen 1 en 2 geven voor de rechtspersoon Vlaamse Gemeenschap een overzicht mee van alle betaalde facturen opgedeeld op basis van het aantal dagen laattijdige betaling en opgedeeld per manier waarop de factuur wordt ontvangen:

- elektronische facturatie = e-invoicing;
- manueel = alle facturen die op papier binnen komen bij de inhoudelijke diensten en manueel worden ingevoerd;
- scannen = alle facturen die op papier binnen komen bij het dienstencentrum boekhoudkantoor en onmiddellijk gescand en ingevoerd worden in OraFin (intelligent scannen).

Tabel 1: aandeel tijdige betalingen versus laattijdige betalingen in het 1^e semester 2022

	tijdig	tot en met 30 dagen te laat	31 tot en met 60 dagen te laat	61 tot en met 90 dagen te laat	meer dan 90 dagen te laat	Aantal facturen
elektronische facturatie	92,28%	6,18%	0,83%	0,28%	0,43%	56.302
manueel	85,51%	12,29%	1,13%	0,34%	0,73%	4.769
scanning	85,77%	10,99%	1,38%	0,71%	1,14%	11.485
Eindtotaal	90,80%	7,35%	0,94%	0,35%	0,56%	72.556

Tabel 2: aandeel tijdige betalingen versus laattijdige betalingen in het 1^e semester 2023

	tijdig	tot en met 30 dagen te laat	31 tot en met 60 dagen te laat	61 tot en met 90 dagen te laat	meer dan 90 dagen te laat	Aantal facturen
elektronische facturatie	88,64%	8,10%	1,88%	0,77%	0,62%	61.753
manueel	83,34%	13,23%	1,27%	0,71%	1,45%	3.236
scanning	85,39%	10,63%	1,61%	0,75%	1,62%	10.206
Eindtotaal	87,97%	8,66%	1,81%	0,76%	0,79%	75.195

Tabellen 1 en 2 geven aan dat er in het 1^e semester 2023 ten opzichte van 2022 een lichte daling is in het tijdig uitbetalen van facturen.

Daarbij moet worden opgemerkt dat het aandeel facturen dat via elektronische facturatie wordt verwerkt, verhoogd is van 78% in 2022 naar 82% in 2023. Het effect van de tijdig betaalde elektronische facturen wordt echter niet verder versterkt. In de verdere analyse wordt onderzocht wat de mogelijke oorzaken zijn.

Tot slot wordt in Tabellen 3 en 4 een opdeling gemaakt per beleidsdomein voor de rechtspersoon Vlaamse Gemeenschap op basis van het aantal dagen laattijdige betaling voor 2022 versus 2023. In bijlage 1 en 2 volgt een overzicht per entiteit.

Tabel 3: Aandeel laattijdig in 1^e semester 2022 volgens beleidsdomein

Beleidsdomein	tijdig	tot en met 30 dagen te laat	31 tot en met 60 dagen te laat	61 tot en met 90 dagen te laat	meer dan 90 dagen te laat	aantal facturen
CJSM	86,83%	11,94%	0,68%	0,21%	0,34%	2.924
EWI	90,99%	7,63%	0,38%	0,46%	0,53%	1.310
FB	91,56%	6,40%	0,58%	0,07%	1,39%	2.951
KAB	95,71%	4,05%	0,24%	0,00%	0,00%	1.656
KB	0,00%	0,00%	0,00%	0,00%	100,00%	1
LV	94,00%	4,57%	0,87%	0,00%	0,56%	1.949
MOW	92,83%	4,95%	0,95%	0,46%	0,81%	21.345
OV	90,93%	7,14%	1,39%	0,30%	0,25%	3.671
WSE	91,82%	6,78%	0,90%	0,20%	0,30%	1.003
WVG	89,94%	7,75%	1,33%	0,50%	0,47%	2.773
OMG	89,27%	9,67%	0,52%	0,17%	0,37%	14.253
KBBJ	89,43%	8,31%	1,31%	0,48%	0,46%	18.720
Eindtotaal	90,80%	7,35%	0,94%	0,35%	0,56%	72.556

Tabel 4: Aandeel laattijdig in het 1^e semester 2023 volgens beleidsdomein

Beleidsdomein	tijdig	tot en met 30 dagen te laat	31 tot en met 60 dagen te laat	61 tot en met 90 dagen te laat	meer dan 90 dagen te laat	aantal facturen
CJSM	86,43%	11,65%	0,84%	0,53%	0,53%	2.617
EWI	93,21%	4,90%	0,77%	0,12%	1,00%	1.694
FB	95,66%	2,66%	0,51%	0,38%	0,79%	2.928
KAB	96,78%	2,78%	0,32%	0,06%	0,06%	1.584
LV	95,81%	2,92%	0,66%	0,15%	0,45%	1.983
MOW	89,13%	8,36%	1,40%	0,39%	0,72%	21.395
OV	86,09%	10,30%	2,22%	0,35%	1,03%	3.689
WSE	89,74%	6,79%	1,85%	0,23%	1,39%	1.296
WVG	88,41%	8,28%	1,77%	0,85%	0,69%	2.597
OMG	91,27%	7,18%	0,93%	0,30%	0,32%	14.167
KBBJ	82,09%	11,57%	3,35%	1,77%	1,20%	21.245
Eindtotaal	87,97%	8,66%	1,81%	0,76%	0,79%	75.195

6. Analyse van de cijfergegevens uit het 1^e semester 2023

Tabel 5 geeft een overzicht van de gemiddelde verwerkingstijd tussen de ontvangst van een factuur en de goedkeuring in OraFin:

- De kolom "Gemiddelde van aantal dagen ontvangst tot start goedkeuring" geeft het aantal dagen tussen de ontvangst van de factuur en de start van de goedkeuring in het financieel systeem. Dit geeft weer hoe lang de gemiddelde doorlooptijd is vooraleer een factuur in de goedkeuringsflow wordt gestoken.
- De kolom "Gemiddelde van aantal dagen goedkeuring budgethouder" geeft de gemiddelde doorlooptijd weer die een budgethouder neemt om de factuur goed te keuren.

- De kolom “Gemiddelde van aantal dagen goedkeuring boekhouder” geeft de gemiddelde doorlooptijd weer die een boekhouder neemt om de factuur goed te keuren.

Tabel 5: Doorlooptijd van alle facturen opgedeeld per categorie laattijdige betaling 1e semester 2023

Betaling	Gemiddelde van aantal dagen ontvangst tot start goedkeuring	Gemiddelde van aantal dagen goedkeuring budgethouder	Gemiddelde van aantal dagen goedkeuring boekhouder
tijdig	7,95	1,59	0,25
tot en met 30 dagen te laat	27,28	3,54	0,44
31 tot en met 60 dagen te laat	56,98	3,92	0,50
61 tot en met 90 dagen te laat	85,07	4,25	0,70
meer dan 90 dagen te laat	144,11	4,96	0,67
Eindtotaal	12,18	1,84	0,27

Uit Tabel 5 kan men afleiden dat het aantal dagen benodigd voor goedkeuring van zowel budgethouder als boekhouder beperkt is tot gemiddeld respectievelijk 1,84 en 0,27 dagen. In vergelijking met 2022 ongeveer een status quo. Concreet zijn hier lichte wijzigingen vast te stellen: van verbetering van 0,09 dagen voor de budgettaire en 0,05 dagen voor de boekhoudkundige goedkeuring.

De grootste vertraging is gerelateerd aan de start van de goedkeuring van de factuur in het financieel systeem. Gemiddeld duurde het in 2023 12,18 dagen om een factuur op te starten wat ongeveer twee dagen trager is dan in 2022.

In globo is de gemiddelde doorlooptijd 1,99 dagen langer ten opzichte van 2022. Dit is vooral te wijten aan de langere tijd doorlooptijd om het goedkeuringsproces van de factuur te starten.

Omdat de grootste potentiële winst in de opstart van de factuur zit, wordt in volgende fase verder gekeken naar de verwerkingstijd per soort van ingave (manueel, scanning, elektronisch) in de tabellen 6, 7 en 8.

Tabel 6 geeft de doorlooptijd van alle facturen opgedeeld volgens de manier waarop ze worden ontvangen (manueel, gescand of elektronisch). Tabel 6 toont aan dat de doorlooptijd van de elektronische factuur en in mindere mate de intelligent gescande factuur, beduidend lager ligt dan die van de manueel ingevoerde factuur. Het dienstencentrum boekhouding pleit er daarom voor om zo snel mogelijk over te schakelen naar elektronische facturatie en voor de andere facturen tijdelijk gebruik te maken van intelligent scannen.

Tabel 6: Doorlooptijd per ingave in het 1e semester 2023

invoer	Aantal Facturen	Gemiddelde van aantal dagen ontvangst tot start goedkeuring	Gemiddelde van aantal dagen goedkeuring budgethouder	Gemiddelde van aantal dagen goedkeuring boekhouder
elektronische facturatie	61.753	11,43	1,82	0,18
manueel	3.236	18,10	0,87	0,64
scanning	10.206	14,80	2,35	0,72
Eindtotaal	75.195	12,18	1,84	0,27

Hoewel de doorlooptijd bij elektronische facturatie in vergelijking met de andere invoerwijzen korter is, toch blijft de doorlooptijd van ontvangst tot start goedkeuring ook bij de elektronische facturatie hoger dan verwacht.

De doorlooptijd kan nog sterk verbeteren door het juiste proces te volgen. Volgende zaken werden gedetecteerd die nadelig zijn voor een vlotte doorlooptijd (ook bij elektronische facturatie):

- Het beeld van de factuur wordt gekopieerd op een andere omgeving om buiten OraFin een goedkeuring te vragen van een budgethouder en daarna pas de goedkeuringstroom te dupliceren in OraFin.
- De ontvangstbevestiging (registratie van de ontvangst van goederen en of diensten) wordt pas gegeven op het moment dat de factuur al ontvangen is.
- De ontvangstbevestiging wordt pas ingegeven na een bevraging/ goedkeuringstroom buiten OraFin.
- De factuur wordt gematcht met een oud inkoopordernummer waardoor de factuur geblokkeerd wordt.
- De factuur bevat foutieve gegevens (bvb foute prijzen) waardoor de factuur geblokkeerd wordt.

Tabel 7 toont dat het gemiddeld aantal dagen tussen ontvangst factuur en opstartdatum goedkeuring, bij elektronische facturatie, sterkt verschilt tussen de verschillende entiteiten. Het dienstencentrum boekhouding is voor een deel afhankelijk van een correct gebruik van de juiste processen. We zetten dan ook verder in op opleiding, begeleiding en sensibilisering zodat de juiste processen worden gebruikt.

Tabel 7: Doorlooptijd van elektronische facturen per beleidsdomein 1e semester 2023

Beleidsdomein	Aantal Facturen	Gemiddelde van aantal dagen ontvangst tot start goedkeuring	Gemiddelde van aantal dagen goedkeuring budgethouder	Gemiddelde van aantal dagen goedkeuring boekhouder
CJSM	1.856	7,38	1,71	0,19
EWI	1.395	4,18	1,86	0,04
FB	2.284	6,11	3,17	0,06
KAB	644	4,61	2,43	0,48
LV	1.515	5,65	1,50	0,09
MOW	19.235	10,30	1,01	0,09
OV	2.500	11,51	2,63	0,21
WSE	1.113	7,27	4,04	0,03
WVG	2.079	7,26	3,84	0,25
OMG	10.818	9,28	2,33	0,12
KBBJ	18.314	16,95	1,73	0,33
Eindtotaal	61.753	11,43	1,82	0,18

Om meer inzicht in de effecten van het niet voorzien van een inkooporder te krijgen, wordt in een volgende stap geanalyseerd wat het verschil in doorlooptijd is wanneer een inkooporder al dan niet is aangemaakt.

Tabel 8 illustreert duidelijk het belang van het vooraf aanmaken van een inkooporder (bestelbon). De rijen dienen als volgt gelezen te worden:

- inkooporder na factuur = de bestelbon wordt pas aangemaakt van zodra de factuur is ontvangen;
- inkooporder voor factuur = de bestelbon is aangemaakt bij bestelling;
- meerdere: de factuur werd gekoppeld met meerdere inkooporders waardoor niet kan bepaald worden of de factuur voor of na het inkooporder werd aangemaakt.

Tabel 8: Doorlooptijd op basis van aanmaak Inkooporder 2023

	Gemiddelde van aantal dagen ontvangst tot start goedkeuring	Aantal Facturen	tijdig betaald
elektronische facturatie	11,43	61.753	88,64%
inkooporder na factuur	23,26	3.712	75,86%
inkooporder voor factuur	10,45	55.724	89,80%
Meerdere	16,15	2.317	81,18%
manueel	18,10	3.236	85,39%
inkooporder na factuur	22,24	1.398	82,42%
inkooporder voor factuur	14,50	1.793	87,39%
Meerdere	33,06	45	77,71%
scanning	14,80	10.206	83,34%
inkooporder na factuur	19,29	3.435	80,19%
inkooporder voor factuur	12,07	6.430	86,00%
Meerdere	21,21	341	75,56%
Eindtotaal	12,18	75.195	87,97%

De gemiddelde doorlooptijd is bij alle wijzen van invoer (elektronisch, gescand, manueel) korter en er worden meer facturen tijdig betaald, van zodra er een inkooporder wordt opgemaakt vooraleer de factuur wordt ontvangen.

Het dienstencentrum boekhouding dringt daarom steeds aan om het inkooporder al zo correct mogelijk aan te maken bij de bestelling en niet na de ontvangst van de factuur. Wanneer het inkooporder na de ontvangst van de factuur wordt aangemaakt, is de gemiddelde doorlooptijd immers veel langer dan wanneer het inkooporder al werd aangemaakt (voor de ontvangst van de factuur).

Een belangrijke verklaring van de kortere doorlooptijd vloeit voort uit het feit dat het inkooporder niet meer moet worden opgemaakt en bijgevolg niet meer door de goedkeuringsstroom moet.

Als het inkoopordernummer op de factuur wordt meegegeven, komt de factuur onmiddellijk bij de juiste dossierbehandelaar of budgethouder terecht die verantwoordelijk is voor de correcte afhandeling van de factuur. Dat zorgt voor een grotere transparantie bij de gebruiker met als gevolg een snellere verwerking.

Tot slot moet er worden gewezen op het verschil tussen de ontvangstdatum en de factuurdatum. De betaaltermijn begint steeds te lopen vanaf de ontvangstdatum. Indien de leverancier de vervalddag berekent startende evenwel vanaf de factuurdatum, dan is er sprake van een verschil in perceptie qua tijdige betaling tussen de rechtspersoon Vlaamse gemeenschap en de leverancier. Om hier aan tegemoet te komen, werd 'versneld betalen' geïntroduceerd. Een volledig afgewerkt factuur wordt nu 20 dagen voor vervalddag uitbetaald (vertrekkende vanaf de ontvangstdatum van de factuur) en de wettelijke termijn van 30 dagen tussen ontvangst- en betaaldatum wordt niet langer uitgeput.

Een aandachtspunt hierbij is dat bij elektronische facturatie wel het juiste inkoopordernummer moet meegegeven worden. Bij voornamelijk recurrente uitgaven, zoals bvb telefonie-uitgaven, wordt vastgesteld dat veel facturen aan een inkoopordernummer worden gekoppeld dat al volledig is benut. Dit zorgt voor een verhoging van de doorlooptijd bij de elektronische facturatie. Het dienstencentrum zal inzetten op sensibilisering om de klant hier bewust van te maken. Daarnaast wordt vastgesteld voor het 1^e semester van 2023 dat ongeveer 1% van de laattijdige betalingen te wijten is aan facturen die betwist werden.

Tabel 9 toont het percentage van de tijdig betaalde facturen ten opzichte van het totaal aantal betalingen, opgesplitst per beleidsdomein en naar aantal dagen tussen factuurdatum en ontvangstdatum:

- tot 5 dagen = ontvangstdatum is maximaal 5 dagen na factuurdatum;
- 5 tot en met 10 = ontvangstdatum is meer dan 5 en minder dan 10 dagen na factuurdatum;
- ...
- groter dan 30 = ontvangstdatum is meer dan 30 dagen na factuurdatum;
- ontvangstdatum is voor of gelijk aan factuurdatum.

Tabel 9: percentage tijdig betaalde facturen, opgedeeld per beleidsdomein en opgedeeld volgens aantal dagen tussen factuurdatum en ontvangstdatum

Beleidsdomein	tot 5 dagen	5 tot en met 10	10 tot en met 15	15 tot en met 20	20 tot en met 25	tussen 25 tot en met 30	groter dan 30	factuurdatum na ontvangstdatum	Totaal tijdig
CJSM	67,29%	7,45%	3,82%	1,45%	0,84%	0,84%	4,55%	0,19%	86,43%
EWI	73,20%	8,21%	3,13%	1,77%	1,77%	0,47%	4,66%	0,00%	93,21%
FB	73,60%	5,98%	3,52%	1,23%	0,51%	0,58%	9,94%	0,31%	95,66%
KAB	59,47%	8,96%	5,87%	4,36%	4,42%	1,83%	10,80%	1,07%	96,78%
LV	73,47%	6,20%	3,33%	3,53%	1,41%	0,91%	6,61%	0,35%	95,81%
MOW	71,46%	5,88%	2,90%	2,09%	0,88%	0,86%	5,01%	0,06%	89,13%
OV	67,09%	7,51%	3,80%	1,60%	1,11%	0,30%	4,47%	0,22%	86,09%
WSE	73,38%	7,33%	3,09%	1,47%	0,77%	0,15%	3,47%	0,08%	89,74%
WVG	63,27%	10,78%	5,51%	2,35%	1,46%	0,69%	4,31%	0,04%	88,41%
OMG	69,60%	9,66%	3,73%	1,39%	0,85%	0,61%	4,96%	0,47%	91,27%
KBBJ	61,95%	7,83%	5,22%	2,25%	0,68%	0,45%	3,54%	0,16%	82,09%
Eindtotaal	67,73%	7,60%	3,98%	2,00%	0,94%	0,65%	4,84%	0,22%	87,97%

In Tabel 9 is te zien dat slechts 67,73 procent van de betaalde facturen in het 1^e semester 2023, een ontvangstdatum heeft die slechts ten hoogste 5 dagen later ligt dan de factuurdatum en tijdig werd betaald. In de perceptie van de leveranciers, lijkt het dus dat maximaal 67,73 procent van de facturen tijdig werd betaald.

De grootste oorzaken van een ontvangstdatum die veel later ligt dan de factuurdatum zijn:

- Elektronische facturatie: De factuur wordt door de leverancier enkele dagen later doorgestuurd dan zijn factuurdatum
- Manueel: De factuur wordt manueel ingegeven en de ontvangstdatum van de factuur wordt gelijkgesteld aan de ontvangst van de factuur op de dienst. De factuur kan binnen onze organisatie al een langere tijd ontvangen zijn.
- Scanning: De factuur wordt niet rechtstreeks doorgestuurd naar de postkamer en wordt pas laattijdig doorgestuurd naar de postkamer. De ontvangstdatum is immers gelijk aan de scandatum.

Tabel 10: percentage tijdig betaalde facturen, opgedeeld per invoermethode en opgedeeld volgens aantal dagen tussen factuurdatum en ontvangstdatum

	tijdig								Totaal tijdig
	tot 5 dagen	5 tot en met 10	10 tot en met 15	15 tot en met 20	20 tot en met 25	tussen 25 tot en met 30	groter dan 30	factuurdatum na ontvangstdatum	
elektronische facturatie	73,21%	7,03%	3,61%	1,60%	0,64%	0,33%	2,21%	0,01%	88,64%
inkooporder na factuur	44,80%	8,81%	7,00%	3,50%	1,45%	0,86%	9,40%	0,03%	75,86%
Inkooporder voor factuur	75,42%	6,92%	3,41%	1,43%	0,57%	0,30%	1,75%	0,01%	89,80%
Meerdere inkooporders	65,60%	6,82%	2,98%	2,81%	1,17%	0,09%	1,68%	0,04%	81,18%
scanning	38,85%	10,14%	6,77%	4,50%	2,78%	2,42%	19,16%	0,77%	85,39%
inkooporder na factuur	22,77%	9,14%	7,22%	5,04%	3,58%	4,16%	30,31%	0,20%	82,42%
Inkooporder voor factuur	47,79%	10,84%	6,49%	4,20%	2,46%	1,35%	13,28%	0,98%	87,39%
Meerdere inkooporders	32,26%	7,04%	7,62%	4,69%	0,88%	4,99%	17,60%	2,64%	77,71%
manueel	54,33%	10,54%	2,32%	1,64%	0,87%	1,33%	9,98%	2,35%	83,34%
inkooporder na factuur	52,22%	7,01%	3,22%	2,07%	1,14%	1,50%	12,80%	0,21%	80,19%
Inkooporder voor factuur	56,22%	13,39%	1,67%	1,34%	0,67%	1,23%	7,81%	3,68%	86,00%
Meerdere inkooporders	44,44%	6,67%	0,00%	0,00%	0,00%	0,00%	8,89%	15,56%	75,56%
Eindtotaal	67,73%	7,60%	3,98%	2,00%	0,94%	0,65%	4,84%	0,22%	87,97%

In Tabel 10 is te zien dat de perceptie qua correct betalingsgedrag het hoogst ligt bij de elektronische facturatie. 73,21 procent van de elektronische facturen heeft een ontvangstdatum die slechts ten hoogste 5 dagen later ligt dan de factuurdatum en werd tijdig betaald.

Het valt wel op dat er bij de scanning slechts 38,85 procent tijdig werd betaald, waarbij de ontvangstdatum zich max. 5 dagen na de factuurdatum situeert. Voor ingescande facturen met een inkooporder na de factuurdatum is dit slechts 22,77 procent. Met betrekking tot scanning werd evenwel nog steeds 85,39 procent tijdig (volgens de officiële definitie) betaald. Dit geeft aan dat een groot aantal facturen niet onmiddellijk naar de postkamer voor ontvangstmelding wordt doorgestuurd. Gevolg hiervan is dat voor die categorie er vermoedelijk dan ook de grootste discrepantie is tussen de perceptie van de leverancier en de officiële betaalcijfers.

De cijfergegevens worden gepubliceerd op de website van fin.vlaanderen.be.

De Vlaams minister van Financiën en Begroting

Matthias DIEPENDAELE

Bijlage 1: Aandeel te laat in 2022 volgens entiteit

Eigen invoer = invoer door entiteit

HFB = invoer door HFB (facility) voor de entiteit

DCPA = invoer door DCPA voor de entiteit

Entiteit/invoer	tijdig	tot en met 30 dagen te laat	31 tot en met 60 dagen te laat	61 tot en met 90 dagen te laat	meer dan 90 dagen te laat
CJSM	83,64%	14,68%	1,00%	0,28%	0,40%
HBO	83,24%	15,34%	1,02%	0,16%	0,24%
HFB	94,48%	3,68%	1,15%	0,69%	0,00%
Eigen invoer	81,76%	16,87%	1,00%	0,09%	0,27%
HBD	76,44%	21,99%	0,52%	0,00%	1,05%
HFB	60,00%	40,00%	0,00%	0,00%	0,00%
Eigen invoer	76,66%	21,75%	0,53%	0,00%	1,06%
HBE	86,64%	11,29%	0,83%	0,41%	0,83%
Eigen invoer	86,64%	11,29%	0,83%	0,41%	0,83%
HBJ	83,74%	9,76%	3,25%	2,44%	0,81%
Eigen invoer	83,74%	9,76%	3,25%	2,44%	0,81%
HBK	89,61%	8,31%	0,89%	0,89%	0,30%
HFB	50,00%	50,00%	0,00%	0,00%	0,00%
Eigen invoer	89,85%	8,06%	0,90%	0,90%	0,30%
EWI	91,54%	7,28%	0,37%	0,44%	0,37%
EBO	92,57%	6,17%	0,23%	0,57%	0,46%
HFB	93,33%	6,67%	0,00%	0,00%	0,00%
Eigen invoer	92,35%	6,03%	0,29%	0,74%	0,59%
ECO	91,05%	7,81%	0,43%	0,38%	0,33%
DCPA	50,00%	50,00%	0,00%	0,00%	0,00%
HFB	95,24%	4,76%	0,00%	0,00%	0,00%
Eigen invoer	90,89%	7,91%	0,46%	0,40%	0,34%
FB	92,54%	5,42%	0,70%	0,11%	1,23%
CBO	88,81%	9,05%	0,77%	0,34%	1,02%
HFB	93,93%	5,28%	0,53%	0,00%	0,26%
Eigen invoer	86,36%	10,86%	0,88%	0,51%	1,39%
CEO	93,56%	4,42%	0,68%	0,05%	1,29%
HFB	95,36%	3,79%	0,14%	0,07%	0,64%
Eigen invoer	92,69%	4,74%	0,94%	0,03%	1,60%
KAB	94,87%	4,16%	0,49%	0,19%	0,29%
VRO	95,24%	4,76%	0,00%	0,00%	0,00%
Eigen invoer	95,24%	4,76%	0,00%	0,00%	0,00%
VW0	92,28%	6,99%	0,74%	0,00%	0,00%
HFB	92,23%	6,80%	0,97%	0,00%	0,00%
Eigen invoer	92,42%	7,58%	0,00%	0,00%	0,00%
VX0	94,76%	4,61%	0,21%	0,00%	0,42%
HFB	70,00%	30,00%	0,00%	0,00%	0,00%
Eigen invoer	95,29%	4,07%	0,21%	0,00%	0,43%
VY0	98,11%	1,62%	0,27%	0,00%	0,00%
HFB	100,00%	0,00%	0,00%	0,00%	0,00%
Eigen invoer	98,10%	1,63%	0,27%	0,00%	0,00%
VZ0	96,96%	1,30%	0,00%	0,00%	1,74%
Eigen invoer	96,96%	1,30%	0,00%	0,00%	1,74%
V10	89,07%	7,16%	1,99%	1,19%	0,60%
HFB	91,67%	0,00%	8,33%	0,00%	0,00%
Eigen invoer	89,00%	7,33%	1,83%	1,22%	0,61%
V20	96,88%	2,81%	0,31%	0,00%	0,00%
Eigen invoer	96,88%	2,81%	0,31%	0,00%	0,00%

V30	97,44%	2,56%	0,00%	0,00%	0,00%
HFB	100,00%	0,00%	0,00%	0,00%	0,00%
Eigen invoer	97,40%	2,60%	0,00%	0,00%	0,00%
V40	94,54%	5,46%	0,00%	0,00%	0,00%
Eigen invoer	94,54%	5,46%	0,00%	0,00%	0,00%
V50	96,58%	3,42%	0,00%	0,00%	0,00%
Eigen invoer	96,58%	3,42%	0,00%	0,00%	0,00%
LV	92,12%	6,60%	1,00%	0,00%	0,28%
KBO	93,29%	5,40%	1,07%	0,00%	0,24%
HFB	95,22%	3,26%	0,88%	0,00%	0,64%
Eigen invoer	92,08%	6,73%	1,19%	0,00%	0,00%
KDO	85,92%	12,94%	0,65%	0,00%	0,49%
Eigen invoer	85,92%	12,94%	0,65%	0,00%	0,49%
MOW	92,23%	5,35%	1,04%	0,52%	0,85%
MBO	92,70%	5,84%	0,72%	0,27%	0,46%
HFB	95,02%	4,68%	0,24%	0,00%	0,06%
Eigen invoer	92,09%	6,15%	0,85%	0,35%	0,56%
MBU	91,33%	5,58%	1,79%	0,50%	0,80%
Eigen invoer	91,33%	5,58%	1,79%	0,50%	0,80%
MCO	84,84%	11,46%	1,85%	0,72%	1,13%
HFB	77,06%	15,58%	4,76%	1,73%	0,87%
Eigen invoer	85,74%	10,98%	1,51%	0,60%	1,16%
MCU	88,35%	9,37%	1,01%	0,25%	1,01%
HFB	100,00%	0,00%	0,00%	0,00%	0,00%
Eigen invoer	88,34%	9,38%	1,01%	0,25%	1,01%
MDO	94,48%	3,88%	0,72%	0,41%	0,50%
HFB	97,33%	2,05%	0,41%	0,14%	0,07%
Eigen invoer	94,21%	4,05%	0,75%	0,44%	0,54%
MDU	90,09%	5,74%	1,60%	0,87%	1,71%
Eigen invoer	90,09%	5,74%	1,60%	0,87%	1,71%
OV	87,94%	9,37%	1,67%	0,41%	0,61%
FBO	83,60%	13,22%	2,15%	0,36%	0,67%
HFB	96,67%	3,33%	0,00%	0,00%	0,00%
Eigen invoer	81,22%	15,02%	2,54%	0,42%	0,79%
FCO	87,83%	9,55%	1,46%	0,70%	0,47%
HFB	96,59%	1,89%	0,38%	0,00%	1,14%
Eigen invoer	86,24%	10,94%	1,65%	0,83%	0,34%
FDO	91,52%	5,97%	1,56%	0,22%	0,74%
HFB	93,59%	5,22%	0,15%	0,30%	0,75%
Eigen invoer	90,67%	6,28%	2,13%	0,18%	0,73%
FIO	89,15%	9,49%	0,68%	0,68%	0,00%
Eigen invoer	89,15%	9,49%	0,68%	0,68%	0,00%
WSE	91,91%	6,47%	0,71%	0,46%	0,46%
JBO	91,91%	6,47%	0,71%	0,46%	0,46%
DCPA	100,00%	0,00%	0,00%	0,00%	0,00%
HFB	96,44%	3,16%	0,40%	0,00%	0,00%
Eigen invoer	91,32%	6,91%	0,75%	0,51%	0,51%
WVG	89,92%	7,49%	1,41%	0,55%	0,63%
GBO	93,18%	4,57%	1,94%	0,15%	0,15%
DCPA	100,00%	0,00%	0,00%	0,00%	0,00%
HFB	89,07%	6,28%	4,10%	0,27%	0,27%
Eigen invoer	94,81%	3,90%	1,08%	0,11%	0,11%

GBF	100,00%	0,00%	0,00%	0,00%	0,00%
Eigen invoer	100,00%	0,00%	0,00%	0,00%	0,00%
GDO	86,39%	10,56%	1,10%	0,70%	1,25%
DCPA	100,00%	0,00%	0,00%	0,00%	0,00%
HFB	88,11%	10,47%	0,75%	0,09%	0,57%
Eigen invoer	84,37%	10,71%	1,50%	1,39%	2,03%
GEO	91,10%	6,52%	1,38%	0,63%	0,38%
HFB	96,72%	2,46%	0,41%	0,00%	0,41%
Eigen invoer	90,46%	6,98%	1,49%	0,70%	0,37%
OMG	90,60%	8,16%	0,59%	0,17%	0,49%
QBO	93,70%	5,10%	0,68%	0,10%	0,42%
HFB	95,20%	3,97%	0,48%	0,09%	0,26%
Eigen invoer	92,76%	5,80%	0,80%	0,11%	0,53%
QBX	85,17%	12,56%	1,46%	0,27%	0,55%
HFB	100,00%	0,00%	0,00%	0,00%	0,00%
Eigen invoer	85,15%	12,57%	1,46%	0,27%	0,55%
QBZ	85,18%	11,71%	2,90%	0,21%	0,00%
Eigen invoer	85,18%	11,71%	2,90%	0,21%	0,00%
QCO	92,15%	5,56%	0,47%	0,36%	1,46%
HFB	83,33%	16,67%	0,00%	0,00%	0,00%
Eigen invoer	92,18%	5,53%	0,47%	0,37%	1,46%
QDO	90,64%	8,06%	0,43%	0,18%	0,69%
Eigen invoer	90,64%	8,06%	0,43%	0,18%	0,69%
QDX	88,42%	11,22%	0,21%	0,08%	0,08%
Eigen invoer	88,42%	11,22%	0,21%	0,08%	0,08%
QE0	87,16%	11,04%	1,12%	0,45%	0,22%
HFB	100,00%	0,00%	0,00%	0,00%	0,00%
Eigen invoer	87,15%	11,05%	1,12%	0,45%	0,22%
QF0	95,37%	3,36%	0,26%	0,26%	0,77%
HFB	94,16%	4,51%	0,00%	0,13%	1,19%
Eigen invoer	95,93%	2,82%	0,38%	0,31%	0,56%
QFY	100,00%	0,00%	0,00%	0,00%	0,00%
Eigen invoer	100,00%	0,00%	0,00%	0,00%	0,00%
QGO	90,55%	7,37%	0,74%	0,15%	1,19%
HFB	94,51%	3,59%	0,84%	0,21%	0,84%
Eigen invoer	88,39%	9,43%	0,69%	0,11%	1,38%
KBBJ	88,81%	8,79%	1,40%	0,42%	0,58%
PC0	0,00%	0,00%	0,00%	0,00%	100,00%
Eigen invoer	0,00%	0,00%	0,00%	0,00%	100,00%
SA0	94,24%	5,07%	0,48%	0,09%	0,12%
HFB	93,07%	6,39%	0,27%	0,18%	0,09%
Eigen invoer	94,83%	4,41%	0,58%	0,04%	0,13%
SBO	90,60%	8,72%	0,67%	0,00%	0,00%
HFB	88,46%	11,19%	0,35%	0,00%	0,00%
Eigen invoer	94,41%	4,35%	1,24%	0,00%	0,00%
SBA	100,00%	0,00%	0,00%	0,00%	0,00%
Eigen invoer	100,00%	0,00%	0,00%	0,00%	0,00%
SCO	93,53%	4,39%	0,16%	0,37%	1,55%
HFB	92,31%	7,01%	0,17%	0,34%	0,17%
Eigen invoer	94,08%	3,19%	0,16%	0,39%	2,18%
SD0	91,28%	6,84%	1,03%	0,34%	0,51%
HFB	90,50%	7,44%	1,24%	0,21%	0,62%
Eigen invoer	95,05%	3,96%	0,00%	0,99%	0,00%
SG0	88,59%	9,13%	0,88%	0,31%	1,09%
HFB	88,49%	8,30%	0,89%	0,54%	1,78%
Eigen invoer	88,72%	10,29%	0,87%	0,00%	0,12%

SGA	86,88%	10,91%	0,97%	0,55%	0,69%
HFB	90,61%	6,50%	0,36%	0,72%	1,81%
Eigen invoer	84,56%	13,65%	1,34%	0,45%	0,00%
SGB	92,36%	6,40%	0,58%	0,33%	0,33%
HFB	92,48%	6,42%	0,42%	0,34%	0,34%
Eigen invoer	85,71%	4,76%	9,52%	0,00%	0,00%
SHO	88,30%	9,11%	1,10%	0,62%	0,87%
HFB	90,82%	8,06%	0,69%	0,11%	0,32%
Eigen invoer	87,52%	9,44%	1,22%	0,78%	1,04%
SHA	88,08%	9,39%	1,63%	0,46%	0,44%
HFB	94,79%	3,61%	1,40%	0,00%	0,20%
Eigen invoer	87,85%	9,59%	1,64%	0,47%	0,45%
SHB	96,55%	3,45%	0,00%	0,00%	0,00%
Eigen invoer	96,55%	3,45%	0,00%	0,00%	0,00%
SJO	79,03%	15,74%	4,01%	0,39%	0,83%
HFB	80,35%	15,41%	3,77%	0,16%	0,31%
Eigen invoer	78,44%	15,89%	4,11%	0,50%	1,06%
SLO	89,64%	7,81%	2,27%	0,24%	0,04%
HFB	92,29%	5,08%	2,33%	0,24%	0,06%
Eigen invoer	84,09%	13,53%	2,13%	0,25%	0,00%
Eindtotaal	90,40%	7,53%	1,05%	0,37%	0,64%

Bijlage 2: Aandeel te laat in 1^e semester 2023 volgens entiteit

Eigen invoer = invoer door entiteit

HFB = invoer door HFB (facility) voor de entiteit

DCPA = invoer door DCPA voor de entiteit

Entiteit/invoer	tijdig	tot en met 30 dagen te laat	31 tot en met 60 dagen te laat	61 tot en met 90 dagen te laat	meer dan 90 dagen te laat
CJSM	86,43%	11,65%	0,84%	0,53%	0,53%
HBO	87,73%	10,62%	0,65%	0,70%	0,29%
HFB	96,07%	3,06%	0,44%	0,44%	0,00%
Eigen invoer	86,44%	11,80%	0,68%	0,75%	0,34%
HBD	76,36%	20,16%	0,39%	0,00%	3,10%
HFB	100,00%	0,00%	0,00%	0,00%	0,00%
Eigen invoer	76,17%	20,31%	0,39%	0,00%	3,13%
HBE	82,99%	14,97%	1,27%	0,51%	0,25%
Eigen invoer	82,99%	14,97%	1,27%	0,51%	0,25%
HBJ	80,77%	14,10%	5,13%	0,00%	0,00%
Eigen invoer	80,77%	14,10%	5,13%	0,00%	0,00%
HBK	98,36%	1,09%	0,55%	0,00%	0,00%
HFB	100,00%	0,00%	0,00%	0,00%	0,00%
Eigen invoer	98,35%	1,10%	0,55%	0,00%	0,00%

EWI	93,21%	4,90%	0,77%	0,12%	1,00%
EBO	96,57%	2,50%	0,47%	0,00%	0,47%
HFB	93,75%	3,57%	0,00%	0,00%	2,68%
Eigen invoer	97,16%	2,27%	0,57%	0,00%	0,00%
ECO	91,17%	6,36%	0,95%	0,19%	1,33%
HFB	100,00%	0,00%	0,00%	0,00%	0,00%
Eigen invoer	90,73%	6,68%	1,00%	0,20%	1,40%
FB	95,66%	2,66%	0,51%	0,38%	0,79%
CBO	92,95%	4,95%	0,95%	0,57%	0,57%
HFB	94,19%	5,16%	0,65%	0,00%	0,00%
Eigen invoer	92,43%	4,86%	1,08%	0,81%	0,81%
CEO	96,25%	2,16%	0,42%	0,33%	0,83%
HFB	97,86%	1,13%	0,13%	0,38%	0,50%
Eigen invoer	95,46%	2,68%	0,56%	0,31%	1,00%
KAB	96,78%	2,78%	0,32%	0,06%	0,06%
VRO	82,35%	11,76%	0,00%	5,88%	0,00%
Eigen invoer	82,35%	11,76%	0,00%	5,88%	0,00%
VW0	96,91%	3,09%	0,00%	0,00%	0,00%
HFB	96,09%	3,91%	0,00%	0,00%	0,00%
Eigen invoer	100,00%	0,00%	0,00%	0,00%	0,00%
VX0	99,39%	0,61%	0,00%	0,00%	0,00%
HFB	100,00%	0,00%	0,00%	0,00%	0,00%
Eigen invoer	99,39%	0,61%	0,00%	0,00%	0,00%
VY0	99,41%	0,59%	0,00%	0,00%	0,00%
HFB	100,00%	0,00%	0,00%	0,00%	0,00%
Eigen invoer	99,40%	0,60%	0,00%	0,00%	0,00%
VZ0	99,12%	0,88%	0,00%	0,00%	0,00%
Eigen invoer	99,12%	0,88%	0,00%	0,00%	0,00%
V10	92,86%	6,79%	0,00%	0,00%	0,36%
Eigen invoer	92,86%	6,79%	0,00%	0,00%	0,36%
V20	97,18%	2,26%	0,56%	0,00%	0,00%
Eigen invoer	97,18%	2,26%	0,56%	0,00%	0,00%
V30	99,49%	0,51%	0,00%	0,00%	0,00%
Eigen invoer	99,49%	0,51%	0,00%	0,00%	0,00%
V40	96,55%	3,45%	0,00%	0,00%	0,00%
Eigen invoer	96,55%	3,45%	0,00%	0,00%	0,00%
V50	94,68%	3,19%	2,13%	0,00%	0,00%
HFB	93,33%	3,70%	2,96%	0,00%	0,00%
Eigen invoer	98,11%	1,89%	0,00%	0,00%	0,00%
LV	95,81%	2,92%	0,66%	0,15%	0,45%
KBO	96,54%	2,69%	0,66%	0,06%	0,06%
HFB	97,64%	1,26%	1,10%	0,00%	0,00%
Eigen invoer	95,86%	3,56%	0,39%	0,10%	0,10%
KDO	91,91%	4,21%	0,65%	0,65%	2,59%
Eigen invoer	91,91%	4,21%	0,65%	0,65%	2,59%
MOW	89,13%	8,36%	1,40%	0,39%	0,72%
MBO	89,27%	8,81%	1,22%	0,45%	0,25%
HFB	90,95%	8,20%	0,75%	0,11%	0,00%
Eigen invoer	88,83%	8,97%	1,34%	0,54%	0,31%
MBU	88,02%	9,38%	1,20%	1,00%	0,40%
Eigen invoer	88,02%	9,38%	1,20%	1,00%	0,40%

MCO	83,05%	12,29%	1,79%	0,99%	1,88%
HFB	68,10%	25,86%	3,45%	0,00%	2,59%
Eigen invoer	84,78%	10,71%	1,60%	1,10%	1,80%
MCU	80,08%	16,77%	1,68%	0,21%	1,26%
HFB	100,00%	0,00%	0,00%	0,00%	0,00%
Eigen invoer	80,04%	16,81%	1,68%	0,21%	1,26%
MDO	91,89%	6,32%	1,15%	0,18%	0,46%
HFB	91,87%	7,34%	0,79%	0,00%	0,00%
Eigen invoer	91,89%	6,16%	1,21%	0,20%	0,54%
MDU	86,69%	9,68%	1,84%	0,54%	1,25%
HFB	0,00%	0,00%	0,00%	0,00%	100,00%
Eigen invoer	86,70%	9,68%	1,84%	0,54%	1,23%
OV	86,09%	10,30%	2,22%	0,35%	1,03%
FBO	74,37%	19,55%	3,89%	0,32%	1,87%
HFB	96,12%	2,33%	0,00%	0,00%	1,55%
Eigen invoer	71,83%	21,56%	4,35%	0,36%	1,90%
FCO	88,68%	7,37%	2,18%	0,73%	1,04%
HFB	95,33%	2,00%	0,67%	0,67%	1,33%
Eigen invoer	87,45%	8,36%	2,46%	0,74%	0,98%
FDO	94,53%	4,29%	0,81%	0,00%	0,37%
HFB	94,79%	3,56%	0,27%	0,00%	1,37%
Eigen invoer	94,43%	4,55%	1,01%	0,00%	0,00%
FIO	90,00%	7,14%	1,43%	1,43%	0,00%
Eigen invoer	90,00%	7,14%	1,43%	1,43%	0,00%
WSE	89,74%	6,79%	1,85%	0,23%	1,39%
JBO	89,74%	6,79%	1,85%	0,23%	1,39%
DCPA	100,00%	0,00%	0,00%	0,00%	0,00%
HFB	97,50%	2,50%	0,00%	0,00%	0,00%
Eigen invoer	88,88%	7,27%	2,05%	0,26%	1,54%
WVG	88,41%	8,28%	1,77%	0,85%	0,69%
GB0	94,00%	5,15%	0,34%	0,51%	0,00%
DCPA	100,00%	0,00%	0,00%	0,00%	0,00%
HFB	91,43%	6,86%	0,00%	1,71%	0,00%
Eigen invoer	95,09%	4,42%	0,49%	0,00%	0,00%
GDO	74,04%	15,98%	5,28%	2,57%	2,14%
HFB	81,12%	13,30%	4,29%	0,00%	1,29%
Eigen invoer	70,51%	17,31%	5,77%	3,85%	2,56%
GEO	93,60%	5,56%	0,53%	0,08%	0,23%
HFB	96,91%	1,85%	0,00%	0,00%	1,23%
Eigen invoer	93,14%	6,08%	0,61%	0,09%	0,09%
OMG	91,27%	7,18%	0,93%	0,30%	0,32%
QBO	93,82%	5,20%	0,30%	0,15%	0,54%
HFB	95,76%	3,39%	0,17%	0,08%	0,59%
Eigen invoer	92,77%	6,18%	0,37%	0,18%	0,50%
QBX	67,87%	18,80%	10,46%	2,37%	0,50%
Eigen invoer	67,87%	18,80%	10,46%	2,37%	0,50%
QBZ	92,84%	6,76%	0,40%	0,00%	0,00%
Eigen invoer	92,84%	6,76%	0,40%	0,00%	0,00%
QCO	92,34%	6,22%	0,55%	0,22%	0,67%
HFB	100,00%	0,00%	0,00%	0,00%	0,00%
Eigen invoer	92,31%	6,24%	0,56%	0,22%	0,67%
QDO	93,17%	6,46%	0,21%	0,11%	0,05%
Eigen invoer	93,17%	6,46%	0,21%	0,11%	0,05%
QDX	93,30%	6,16%	0,23%	0,21%	0,10%
Eigen invoer	93,30%	6,16%	0,23%	0,21%	0,10%

QEO	91,00%	7,78%	0,22%	0,33%	0,67%
HFB	100,00%	0,00%	0,00%	0,00%	0,00%
Eigen invoer	90,99%	7,79%	0,22%	0,33%	0,67%
QFO	88,54%	10,07%	1,01%	0,23%	0,15%
HFB	85,71%	13,10%	0,60%	0,00%	0,60%
Eigen invoer	89,53%	9,01%	1,15%	0,31%	0,00%
QFY	100,00%	0,00%	0,00%	0,00%	0,00%
Eigen invoer	100,00%	0,00%	0,00%	0,00%	0,00%
QGO	92,28%	6,38%	0,50%	0,17%	0,67%
HFB	90,82%	8,67%	0,51%	0,00%	0,00%
Eigen invoer	93,00%	5,25%	0,50%	0,25%	1,00%
KBBJ	82,10%	11,58%	3,35%	1,77%	1,20%
SAO	95,34%	3,83%	0,32%	0,06%	0,45%
HFB	94,28%	3,66%	0,46%	0,00%	1,60%
Eigen invoer	95,74%	3,90%	0,27%	0,09%	0,00%
SBO	93,01%	6,55%	0,00%	0,44%	0,00%
HFB	94,16%	5,11%	0,00%	0,73%	0,00%
Eigen invoer	91,30%	8,70%	0,00%	0,00%	0,00%
SBA	100,00%	0,00%	0,00%	0,00%	0,00%
Eigen invoer	100,00%	0,00%	0,00%	0,00%	0,00%
SCO	92,49%	6,48%	0,29%	0,59%	0,15%
HFB	95,06%	4,94%	0,00%	0,00%	0,00%
Eigen invoer	91,06%	7,34%	0,46%	0,92%	0,23%
SDO	95,24%	3,57%	0,79%	0,00%	0,40%
HFB	94,50%	4,13%	0,92%	0,00%	0,46%
Eigen invoer	100,00%	0,00%	0,00%	0,00%	0,00%
SGO	95,69%	3,77%	0,00%	0,00%	0,54%
HFB	96,24%	2,98%	0,00%	0,00%	0,78%
Eigen invoer	94,48%	5,52%	0,00%	0,00%	0,00%
SGA	87,59%	11,14%	0,51%	0,00%	0,76%
HFB	92,48%	4,51%	1,50%	0,00%	1,50%
Eigen invoer	85,11%	14,50%	0,00%	0,00%	0,38%
SGB	94,32%	5,15%	0,18%	0,18%	0,18%
HFB	94,25%	5,21%	0,18%	0,18%	0,18%
Eigen invoer	100,00%	0,00%	0,00%	0,00%	0,00%
SHO	83,59%	11,42%	2,73%	1,24%	1,02%
HFB	92,09%	6,05%	0,84%	0,37%	0,65%
Eigen invoer	81,06%	13,02%	3,29%	1,49%	1,13%
SHA	72,56%	16,20%	5,98%	3,28%	1,98%
HFB	95,09%	3,86%	1,05%	0,00%	0,00%
Eigen invoer	71,84%	16,59%	6,14%	3,38%	2,04%
SHB	100,00%	0,00%	0,00%	0,00%	0,00%
Eigen invoer	100,00%	0,00%	0,00%	0,00%	0,00%
SJO	88,95%	8,98%	0,95%	0,60%	0,52%
HFB	87,82%	10,10%	0,52%	1,55%	0,00%
Eigen invoer	89,51%	8,42%	1,17%	0,13%	0,78%
SLO	93,15%	5,99%	0,66%	0,20%	0,00%
HFB	95,98%	2,99%	0,83%	0,21%	0,00%
Eigen invoer	88,16%	11,29%	0,36%	0,18%	0,00%
Eindtotaal	87,97%	8,66%	1,81%	0,76%	0,79%